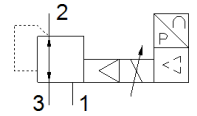


# 比例調壓閥

## MPPEs-3-1/4-10-420

料號: 187334

FESTO



### 技術參數

| 特性   | 值  |
|--|--|
| 額定直徑, 加壓                                     | 7 mm   |
| 額定直徑, 排氣                                     | 7 mm   |
| 驅動類型   | 電動   |
| 密封原理   | 軟性   |
| 裝配位置   | 任何   |
| 設計結構   | 嚮導控制的活塞式調壓閥  |
| 短路強度   | 用於所有電接口  |
| 安全操作指導                                       | MPPEs的安全位置   |
| 極性保護   | 用於所有電接口  |
| 閥功能  | 3位常閉比例調壓閥  |
| Operating pressure MPa                       | $\leq 1.2$ MPa   |
| 操作壓力   | $\leq 12$ bar  |
| 壓力調節範圍 Mpa                                   | 0 ... 1 MPa  |
| 壓力控制範圍                                       | 0 ... 10 bar   |
| 輸入壓力 1                                       | 11 ... 12 bar  |
| 氣源壓力 1 MPa                                   | 1.1 ... 1.2 MPa  |
| Max. pressure hysteresis (MPa)               | 0.005 MPa  |
| 最大壓力遲滯                                       | 0.05 bar   |
| 關閉時間   | 360 ms   |
| 開啟時間   | 200 ms   |
| 工作電壓範圍 DC                                    | 18 ... 30 V  |
| 額定工作電壓 DC                                    | 24 V   |
| 殘餘波動   | 10 %   |
| 設定值/實際值                                      | 電流型式 4 - 20 mA   |
| 操作介質   | 壓縮空氣符合 ISO8573-1:2010 [7:4:4]<br>惰性氣體                  |
| 注意: 操作和嚮導介質                                  | 潤滑操作可行 (隨後需要進一步操作)                                     |
| 授權   | RCM Mark   |
| KC mark                                      | KC-EMV   |
| CE 符號 (參見符合的標準)                              | 根據 EU-EMV 指導原則<br>in accordance with EU RoHS directive |
| UKCA marking (see declaration of conformity) | To UK instructions for EMC<br>To UK RoHS instructions  |
| 耐腐蝕等級 CRC                                    | 2 - Moderate corrosion stress                          |
| PWIS conformity                              | VDMA24364-B2-L   |
| 介質溫度   | 0 ... 60 °C  |
| 防護等級   | IP65   |
| 環境溫度   | 0 ... 50 °C  |
| 產品重量   | 1,310 g  |
| 電氣連接   | 8-pin<br>M16x0,75<br>插頭<br>符合 DIN 45326 標準<br>圓形設計     |
| 安裝類型   | 具通孔  |
| 氣壓連接, 氣口 1                                   | G1/4   |

| 特性                | 值       |
|-------------------|---------|
| 氣壓連接, 氣口 2        | G1/4    |
| 氣壓連接, 氣口 3        | G1/4    |
| 材料備註              | 符合 RoHS |
| Material housing  | 鍛造鋁合金   |
| Material membrane | NBR     |