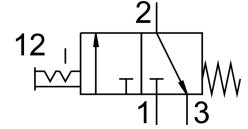
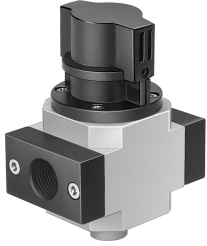


# 開關閥 HE-1/2-D-MAXI

訂貨編號: 186514

FESTO



## 資料表

特性	值
結構特點	活塞閘閥
驅動方式	手冊
密封原理	軟密封
排氣功能	不具節流選項
手動裝置	無
閘功能	三口二位閘，雙電控
工作壓力	0 bar...16 bar
c 值	23.7 l/sbar
b 值	0.32
標準標稱流量	5600 l/min
工作介質	壓縮空氣，符合 ISO 8573-1:2010 [7:4:4] 惰性氣體
工作和嚮導介質說明	可用潤滑介質工作 ( 之後須一直潤滑介質工作 )
耐腐蝕等級 CRC	2 - 中等耐腐蝕能力
材料說明	RoHS 合規
油漆濕潤缺陷物質 ( PWIS ) 符合性	VDMA24364-B1/B2-L
介質溫度	-10 °C...60 °C
環境溫度	-10 °C...60 °C
安裝方式	管式安裝 具有附件
安裝位置	可選
流向	不可逆
產品重量	796 g
氣動介面，氣口 1	G1/2
氣動介面，氣口 2	G1/2
氣動介面，氣口 3	G3/8
輸出的空氣純淨度等級	壓縮空氣，符合 ISO 8573-1:2010 [7:4:4] 惰性氣體
密封件材質	NBR
外殼材質	壓鑄鋁