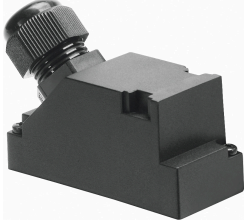


連接電纜 KMP3-25P-16-5

訂貨編號: 18624

FESTO



資料表

特性	值
基於標準	DIN 41652
電纜標識	具附件
連接頻率	50
產品重量	672 g
電氣介面 1, 功能	現場設備端
電氣介面 1, 設計	直角式
電氣介面 1, 連接類型	插座
電氣介面 1, 電纜出口	直角式
電氣介面 1, 連接系統	Sub-D
電氣介面 1, 介面/線芯數	25
電氣介面 1, 使用的介面/線芯	18
電氣介面 1, 安裝類型	2x 螺絲 M3
電氣介面 2, 功能	控制器端
電氣介面 2, 介面類型	電纜
電氣介面 2, 連接系統	開放式
電氣介面 2, 介面/線芯數	18
電氣介面 2, 已使用的介面/線芯數	18
操作電壓範圍 DC	0 V...30 V
標稱操作電壓 DC	24 V
40°C 時的額定電流	3 A
抗電湧性	1 kV
電纜長度	5 m
電纜特徵	標準
電纜測試條件	測試條件按要求提供
彎曲半徑, 固定電纜	45 mm
彎曲半徑, 移動電纜	90 mm
電纜直徑	8.5 mm
電纜直徑公差	± 0.5 mm
電纜結構	18 x 0.34 mm ²
標稱導線橫切面積	0.34 mm ²
線端	直接切斷

特性	值
防護等級	IP65
防護等級說明	在組裝好的狀態下
環境溫度	-25 °C...70 °C
具有移動電纜的環境溫度	-5 °C...70 °C
儲存溫度	-25 °C...75 °C
CE 認證 (見合格聲明)	符合歐盟 RoHS 指令
CE 標記 (見合格聲明)	符合英國 RoHS 指令
油漆濕潤缺陷物質 (PWIS) 符合性	VDMA24364-B2-L
材料說明	RoHS 合規
污染等級	3
電纜護套材料	PVC
電纜護套顏色	灰色
外殼材質	PA
密封件材質	NBR
電觸頭材料	鍍金銅合金