

# 空氣調理單元 FRC-3/4-D-MAXI-KE

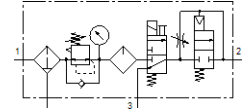
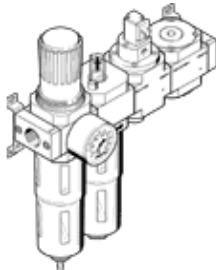
FESTO

料號: 185837

Classic - nicht für Neukonstruktionen verwenden

包括過濾調壓閥, 油霧器和用24 V DC電磁線圈的開關閥,  
不具插座和氣壓漸升閥, 具安裝架. 具手動排水和金屬保護杯罩.

Modern alternatives can be found by entering the first four characters of the type code in the search field.



## 技術參數

| 特性               | 值                                     |
|------------------|---------------------------------------|
| 尺寸               | Maxi                                  |
| 系列               | D                                     |
| 驅動器鎖             | 旋轉手柄, 具鎖定                             |
| 裝配位置             | 垂直 +/- 5°                             |
| 過濾等級             | 40 µm                                 |
| 冷凝水排放            | 手動旋轉                                  |
| 設計結構             | 開關閥<br>過濾調壓閥具壓力錶<br>比例式標準油霧器<br>安全啟動閥 |
| 最大冷凝物容積          | 80 cm <sup>3</sup>                    |
| 杯罩保護             | 金屬保護杯罩                                |
| 壓力錶              | 具壓力錶                                  |
| 操作壓力             | 3 ... 16 bar                          |
| 壓力控制範圍           | 2.5 ... 12 bar                        |
| 最大壓力遲滯           | 0.3 bar                               |
| 標準額定流量           | 3,800 l/min                           |
| 操作介質             | 壓縮空氣符合 ISO8573-1:2010 [7:8:4]<br>惰性氣體 |
| 耐腐蝕等級 CRC        | 2 - Moderate corrosion stress         |
| PWIS conformity  | VDMA24364-B1/B2-L                     |
| 輸出口的空氣純淨度        | 壓縮空氣符合 ISO8573-1:2010 [7:4:-]<br>惰性氣體 |
| 介質溫度             | -10 ... 60 °C                         |
| 環境溫度             | -10 ... 60 °C                         |
| 產品重量             | 4,200 g                               |
| 安裝類型             | 線路安裝<br>具配件<br>選配                     |
| 氣壓連接, 氣口 1       | G3/4                                  |
| 氣壓連接, 氣口 2       | G3/4                                  |
| Material housing | 牙鑄鋅                                   |
| Material bowl    | PC                                    |