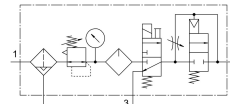


# 氣源處理裝置組合 FRC-1/8-D-MINI-KE-A

訂貨編號: 185828

FESTO



## 資料表

特性	值
尺寸	Mini
系列	D
控制鎖	可鎖定旋轉手柄
安裝位置	垂直 $\pm 5^\circ$
過濾等級	40 $\mu\text{m}$
冷凝水排放裝置	全自動
結構特點	開關閥 具壓力錶的過濾調壓閥 標準比例油霧器 安全啟動閥
最大冷凝容積	22 $\text{cm}^3$
保護罩	金屬保護罩
壓力錶 (類比) 或壓力顯示器 (數位)	具有壓力錶
工作壓力	3 bar...12 bar
壓力調整範圍	2.5 bar...12 bar
最大壓力遲滯	0.15 bar
標準標稱流量	550 l/min
工作介質	壓縮空氣, 符合 ISO 8573-1:2010[-:-:-] 惰性氣體
耐腐蝕等級 CRC	2 - 中等耐腐蝕能力
油漆濕潤缺陷物質 (PWIS) 符合性	VDMA24364-B1/B2-L
輸出的空氣純淨度等級	壓縮空氣, 符合 ISO 8573-1:2010[7:4:-] 惰性氣體
介質溫度	-10 $^\circ\text{C}$ ...60 $^\circ\text{C}$
環境溫度	-10 $^\circ\text{C}$ ...60 $^\circ\text{C}$
產品重量	1200 g
安裝方式	是否要: 管式安裝 具有附件
氣動介面, 氣口 1	G1/8
氣動介面, 氣口 2	G1/8
外殼材質	壓鑄鋅
碗罩材料	PC