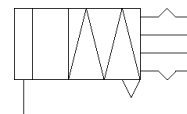
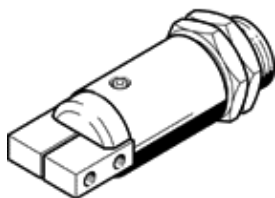


角型夾爪 HGWM-12-EZ-G7

料號: 185703

FESTO

Micro, 採用外螺紋



技術參數

特性	值
尺寸	12
擺動夾爪夾指在ax, ay軸向上的最大反衝	0.5 deg
夾爪夾指在Sz方向上的最大反衝	0.03 mm
最大開啟角度	14 deg
夾爪的重複精度	<= 0.02 mm
夾爪指的數量	2
操作模式	單動 已關閉
夾爪功能	角度
設計結構	斜面板
位置檢測	無
操作壓力	2 ... 8 bar
夾爪的最大工作頻率	4 Hz
Min. opening time at 0.6 MPa (6 bar, 87 psi)	1.7 ms
Min. closing time at 0.6 MPa (6 bar, 87 psi)	2.8 ms
操作介質	壓縮空氣符合 ISO8573-1:2010 [7:-:-]
耐腐蝕等級 CRC	2 - Moderate corrosion stress
PWIS conformity	VDMA24364-B2-L
環境溫度	5 ... 60 °C
彈簧復位力矩	1.5 Ncm
Total gripping torque at 0.6 MPa (6 bar, 87 psi) opening	76 Ncm
夾爪夾指靜態時Fz的最大作用力	20 N
夾爪夾指靜態時Mx最大扭矩	40 Ncm
夾爪夾指靜態時My最大扭矩	40 Ncm
夾爪夾指靜態時Mz最大扭矩	40 Ncm
產品重量	52 g
安裝類型	具鎖定螺帽
氣壓連接	M3
Material cover cap	POM
Material housing	高合金鋼, 耐腐蝕
Material gripper jaws	高合金鋼