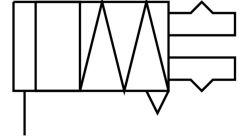


擺動夾爪 HGWM-08-EZ-G7

訂貨編號: 185697

FESTO



資料表

特性	值
尺寸	8
擺動夾爪的最大間隙 ax、ay	0.5 deg
最大夾爪夾頭間隙 Sz	0.03 mm
最大開啟角度	14 deg
重複精度，夾爪	0.02 mm
夾爪的數量	2
驅動系統	氣動
工作模式	單動 常閉
夾爪功能	角型
夾爪力備份	無
結構特點	楔形驅動
位置偵測	無
工作壓力	2 bar...8 bar
夾爪的最大工作頻率	4 Hz
6 bar 時的最短開啟時間	1 ms
6 bar 時的最短關閉時間	2.5 ms
工作介質	壓縮空氣，符合 ISO 8573-1:2010[7:-:-]
耐腐蝕等級 CRC	2 - 中等耐腐蝕能力
油漆濕潤缺陷物質 (PWIS) 符合性	VDMA24364-B2-L
環境溫度	5 °C...60 °C
彈簧返回力矩	0,6 Ncm
0.6 MPa (6 bar , 87 psi) 時，打開總抓取扭矩	24 Ncm
夾爪上的最大力 Fz，靜態	7 N
夾爪的最大扭矩 Mx，靜態	20 Ncm
抓手最大扭矩 My，靜態	20 Ncm
抓手最大扭矩 Mz，靜態	20 Ncm
產品重量	14 g
安裝方式	透過鎖緊螺帽
氣動介面	M3
材料說明	RoHS 合規
密封蓋材料	POM

特性	值
外殼材質	高合金不鏽鋼
夾爪材質	高合金鋼