

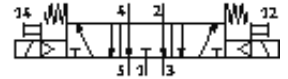
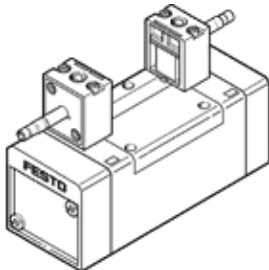
電磁閥

MN1H-5/3E-D-1-C-CT

產品代號: 184652

FESTO

具電磁線圈和手控，不具插座。
將淘汰的產品，供貨至 2010。



技術參數

特性	值
閥功能	5/3 中位排氣式
驅動類型	電氣的
寬度	42 mm
標準額定流量	1,200 l/min
工作壓力	3 ... 10 bar
設計結構	活塞滑塊
復位類型	機械彈簧
保護等級	IP65
授權	Germanischer Lloyd
額定尺寸	8 mm
寬度尺寸	43 mm
排氣功能	可節流
密封原則	軟性
裝配位置	任何
符合標準	ISO 5599-1
手控裝置	位置鎖定
ISO 代號	157
嚮導類型	由嚮導控制
嚮導氣源	內建的
流量方向	不可逆
切換時間, 關閉	46 ms
切換時間, 打開	20 ms
線圈的特性參數	24V DC; 2,5W
工作介質	經過過濾的壓縮空氣, 過濾等級 40 µm, 潤滑或未潤滑
介質溫度	-5 ... 50 °C
環境溫度	-5 ... 50 °C
產品重量	630 g
電氣連接	A型 插頭 符合DIN 43650標準 方塊形結構
安裝類型	具通孔
嚮導排氣口82	M5
嚮導排氣口84	M5
嚮導氣口12	連接板規格 1 符合 ISO 5599-1標準
嚮導氣口14	連接板規格 1 符合 ISO 5599-1標準
氣壓連接, 氣口 1	連接板規格 1 符合 ISO 5599-1標準
氣壓連接, 氣口 2	連接板規格 1 符合 ISO 5599-1標準
氣壓連接, 氣口 3	連接板規格 1 符合 ISO 5599-1標準
氣壓連接, 氣口 4	連接板規格 1 符合 ISO 5599-1標準
氣壓連接, 氣口 5	連接板規格 1 符合 ISO 5599-1標準
材料備註	不含有黃銅和PTFE 符合 RoHS
密封件的材料訊息	NBR
外殼的材料訊息	壓鑄鋁