

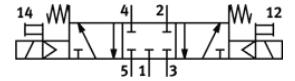
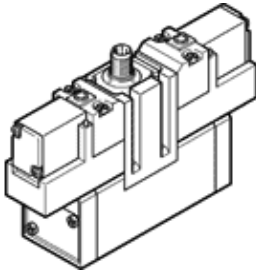
電磁閥

MEBH-5/3G-D-3-ZSR-C

料號: 184512

FESTO

具中央插頭連接



技術參數

特性	值
閥功能	5/3 封閉
驅動類型	電動
寬度	65 mm
標準額定流量	4,100 l/min
Operating pressure MPa	0.3 ... 1 MPa
操作壓力	3 ... 10 bar
復位類型	機械彈簧
防護等級	IP65
額定尺寸	14.5 mm
網柵尺寸	71 mm
排氣功能	可節流
密封原理	軟性
裝配位置	任何
手動控制	推力
ISO 代號	356
嚮導類型	由嚮導控制
流量方向	不可逆
關閉時間	130 ms
開啟時間	38 ms
線圈的特性參數	24 V DC: 2.5 W
操作介質	壓縮空氣符合 ISO8573-1:2010 [7:4:4]
注意: 操作和嚮導介質	潤滑操作可行 (隨後需要進一步操作)
耐腐蝕等級 CRC	2 - Moderate corrosion stress
PWIS conformity	VDMA24364-B1/B2-L
介質溫度	-10 ... 50 °C
環境溫度	-10 ... 50 °C
電氣連接	M12x1 中間插頭
安裝類型	具通孔
氣壓連接, 氣口 1	連接板規格 3 符合 ISO 5599-1 標準
氣壓連接, 氣口 2	連接板規格 3 符合 ISO 5599-1 標準
氣壓連接, 氣口 3	連接板規格 3 符合 ISO 5599-1 標準
氣壓連接, 氣口 4	連接板規格 3 符合 ISO 5599-1 標準
氣壓連接, 氣口 5	連接板規格 3 符合 ISO 5599-1 標準
Material seals	NBR
Material housing	壓鑄鋁