

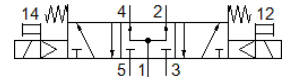
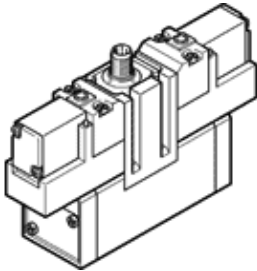
# 電磁閥

## MEBH-5/3B-D-2-ZSR-C

料號: 184506  
將停止供貨的產品

具中央插頭連接

FESTO



### 技術參數

特性	值
閥功能	5/3 加壓
驅動類型	電動
寬度	54 mm
標準額定流量	2,300 l/min
操作壓力	3 ... 10 bar
設計結構	活塞滑塊
復位類型	機械彈簧
防護等級	IP65
額定尺寸	11.5 mm
網柵尺寸	56 mm
排氣功能	可節流
密封原理	軟性
裝配位置	任何
符合標準	ISO 5599-1
手動控制	推力
ISO 代號	258
嚮導類型	由嚮導控制
嚮導氣源	內部的
流量方向	不可逆
可自由交疊	是
注意: 強制條件	切換頻率一周至少一次
工作狀態顯示	LCD, 黃色
關閉時間	106 ms
開啟時間	30 ms
循環功率	100%
線圈的特性參數	24 V DC: 2.5 W
容許的電壓波動	+/- 10 %
操作介質	壓縮空氣符合 ISO8573-1:2010 [7:4:4]
注意: 操作和嚮導介質	潤滑操作可行 (隨後需要進一步操作)
耐振動	傳送應用測試在安全等級 1 符合 FN 942017-4 及 EN 60068-2-6
耐衝擊	Shock test with severity level 2 in accordance with FN 942017-5 and EN 60068-2-27
介質溫度	-5 ... 50 °C
聲壓等級	85 dB(A)
嚮導介質	壓縮空氣符合 ISO8573-1:2010 [7:4:4]
環境溫度	-5 ... 50 °C
產品重量	800 g
電氣連接	中間插頭 圓形設計 M12x1
安裝類型	在底座上 具通孔和螺釘
嚮導排氣口82	非管道式
嚮導排氣口84	非管道式
材料備註	符合 RoHS
密封件的材料訊息	HNBR NBR
外殼的材料訊息	壓鑄鋁