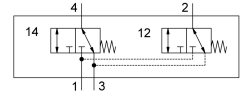
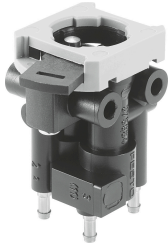


前面板閥 SV/O-3-PK-3X2

訂貨編號: 184135

FESTO



資料表

特性	值
閥功能	2x 三口二位，單穩態，常閉
標準標稱流量	70 l/min
工作口	PK-3
工作壓力	0 bar...8 bar
復位類型	彈簧復位
公稱通徑	2.5 mm
密封原理	軟密封
安裝位置	可選
嚮導類型	直接
流向	不可逆
防爆	防爆區 1 (ATEX) 防爆區 2 (ATEX) 區 21 (ATEX) 區 22 (ATEX)
工作介質	壓縮空氣，符合 ISO 8573-1:2010[7:-:-]
油漆濕潤缺陷物質 (PWIS) 符合性	VDMA24364-B1/B2-L
環境溫度	-10 °C...60 °C
產品重量	34 g
安裝方式	具通孔
氣動介面，氣口 1	PK-3
氣動介面，氣口 2	PK-3
密封件材質	NBR