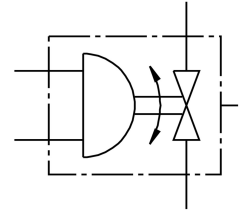


球閥驅動單元 VZBA-3/4"-WW-63-T-22-F0304-V4V4T-PP30-R-90-C

訂貨編號: 1810733

FESTO



資料表

特性	值
結構特點	二通型球閥 擺動氣缸
驅動方式	氣動
安裝位置	可選
安裝方式	管式安裝
過程閥連接	焊接式末端/焊接式末端
開關位置指示器	插槽方向 = 流向
公稱通徑 DN	20
工作壓力	6 bar...8.4 bar
標稱壓力 PN	63
中等	壓縮空氣, 符合 ISO 8573-1:2010 [:-:-] 惰性氣體 水 - 無水蒸氣 中性流體
工作介質	壓縮空氣, 符合 ISO 8573-1:2010 [7:4:4]
工作和嚮導介質說明	可用潤滑介質工作 (之後須一直潤滑介質工作)
介質溫度	-10 °C...200 °C
環境溫度	-10 °C...80 °C
流量 Kv	45.6 m ³ /h
組件最高表面溫度	TX
防爆裝配	IIC、IIIC
材料說明	RoHS 合規
油漆濕潤缺陷物質 (PWIS) 符合性	VDMA24364 區域 III
外殼材質	高合金不鏽鋼
外殼物料編號	1.4408
密封件材質	PTFE 加強型聚四氟乙烯
滾珠材料	高合金不鏽鋼
滾珠的物料編號	1.4408
軸材質	高合金不鏽鋼
編號軸材料	1.4401

特性	值
產品重量	1900 g
防爆	防爆區 1 (ATEX) 防爆區 2 (ATEX) 區 21 (ATEX) 區 22 (ATEX)
防爆環境溫度	-10°C ≤ Ta ≤ +60°C
耐腐蝕等級 CRC	3 - 高耐腐蝕能力