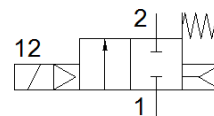
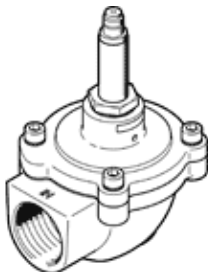


# pulse valve VZWE-E-M22C-M-G1-250-H

料號: 1795142  
將停止供貨的產品

FESTO

Type to be discontinued. Available until 2023. See Support Portal for alternative products.



## 技術參數

| 特性                         | 值                             |
|----------------------------|-------------------------------|
| 設計結構                       | Corner design<br>膜片閥          |
| 驅動類型                       | 電動                            |
| 密封原理                       | 軟性                            |
| 裝配位置                       | 任何                            |
| 安裝類型                       | 收緊<br>具螺紋                     |
| Process valve connection 1 | G1                            |
| Process valve connection 2 | G1                            |
| 額定尺寸                       | 25 mm                         |
| 閥功能                        | 2/2 常閉, 單穩態                   |
| 手動控制                       | 無                             |
| 流量方向                       | 不可逆                           |
| 介質                         | 壓縮空氣符合 ISO8573-1:2010 [7:4:4] |
| 壓差                         | 0.35 bar                      |
| 復位類型                       | 機械彈簧                          |
| 嚮導類型                       | 由嚮導控制                         |
| 操作壓力                       | 0.35 ... 8 bar                |
| 注意: 操作和嚮導介質                | 潤滑操作不可行                       |
| 環境溫度                       | -20 ... 60 °C                 |
| 流量 Kv                      | 22 m3/h                       |
| 開啟時間                       | <= 30 ms                      |
| 關閉時間                       | <= 100 ms                     |
| 材料備註                       | 符合 RoHS                       |
| PWIS conformity            | VDMA24364 zone III            |
| Material housing           | 壓鑄鋁                           |
| 外殼的材料編號                    | EN AC-47100D                  |
| Material seals             | NBR                           |
| Material screws            | 高合金鋼, 耐腐蝕                     |
| 材料編號, 螺栓                   | 1.4301                        |
| Material plunger tube      | 高合金鋼                          |
| Material membrane          | NBR-PA                        |
| 產品重量                       | 420 g                         |
| 防護等級                       | IP65                          |
| 耐腐蝕等級 CRC                  | 3 - High corrosion stress     |
| 最大緊固扭矩, 連接螺紋               | 200 Nm                        |