

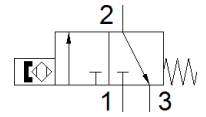
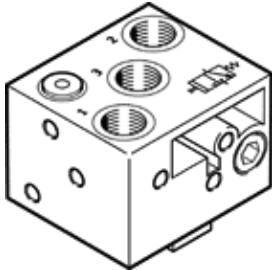
近接感測器 SMPO-8E

料號: 178563

FESTO

氣壓, 用於具T型槽的驅動器, 不具安裝件

Separate mounting component SMB-8E required (part no. 178230)



技術參數

特性	值
設計	用於T型槽
材料備註	符合 RoHS
測量原則	磁鐵
操作壓力	2 ... 8 bar
操作介質	壓縮空氣符合 ISO8573-1:2010 [6:4:4]
注意: 操作和嚮導介質	潤滑操作不可行
環境溫度	-15 ... 60 °C
切換值的再現性	+/- 0,2 mm
開啟時間	22 ms
關閉時間	52 ms
安裝類型	具通孔 具配件 可以從上方插入到槽內
閥功能	3/2
氣壓連接	M5
產品重量	11 g
Material housing	鋁 PA 電鍍 高合金鋼, 耐腐蝕
工作狀態顯示	光學
防護等級	IP65
PWIS conformity	VDMA24364-B2-L