

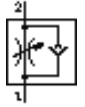
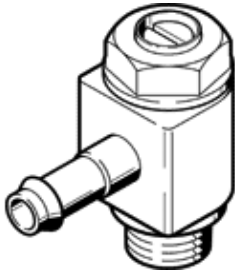
單向節流閥

GRLA-M5-PK-3-LF-C

產品代號: 175050

FESTO

用於排氣節流, 具有可轉動接頭。



技術參數

特性	值
閥功能	單向節流閥功能, 用於排氣
氣壓連接, 氣口 1	PK-3
氣壓連接, 氣口 2	M5
調節元件	開槽頭螺絲
安裝類型	具有螺紋的
節流方向上的標準額定流量	40 l/min
單向節流方向上的標準額定流量	42 ... 63 l/min
工作壓力	0.2 ... 10 bar
環境溫度	-10 ... 60 °C
工作介質	過濾、未潤滑壓縮空氣, 過濾精度40 µm 過濾、已潤滑的壓縮空氣, 過濾精度 40 µm
授權	Germanischer Lloyd
裝配位置	任何
節流方向上的標準額定流量: 6 -> 0 bar	80 l/min
單向節流方向上的標準額定流量: 6 -> 0 bar	85 ... 125 l/min
介質溫度	-10 ... 60 °C
最大緊固扭矩	1.5 Nm
產品重量	7 g
凸緣螺絲的材料訊息	鍍鎳 黃銅
密封件的材料訊息	NBR
調節螺釘的材料數據	黃銅
擺動接頭的材料數據	牙鑄鋅