

電磁閥

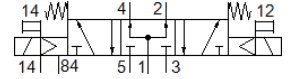
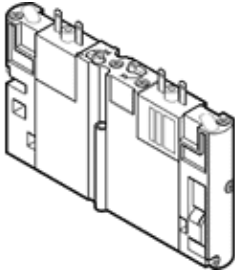
CPA14-M1H-5/3-BS

料號: 173944
將停止供貨的產品

該型號適用於真空。

Type to be discontinued. Available until 2018. See Support Portal for alternative products.

FESTO



技術參數

特性	值
閥功能	5/3 加壓
驅動類型	電動
寬度	14 mm
標準額定流量	550 l/min
操作壓力	-0.9 ... 10 bar
設計結構	活塞滑塊
復位類型	空氣彈簧
額定尺寸	5 mm
排氣功能	不可節流
密封原理	軟性
裝配位置	任何
手動控制	具配件, 可鎖定
嚮導類型	由嚮導控制
流量方向	不可逆
嚮導壓力	3 ... 8 bar
b 值	0.27
C 值	2.5 l/sbar
關閉時間	39 ms
開啟時間	13 ms
操作介質	壓縮空氣符合 ISO8573-1:2010 [7:4:4]
注意: 操作和嚮導介質	潤滑操作可行 (隨後需要進一步操作)
耐腐蝕等級 CRC	2
介質溫度	-5 ... 50 °C
環境溫度	-5 ... 50 °C
安裝類型	具通孔
氣壓連接, 氣口 1	底座
氣壓連接, 氣口 2	底座
氣壓連接, 氣口 3	底座
氣壓連接, 氣口 4	底座
氣壓連接, 氣口 5	底座
密封件的材料訊息	NBR
外殼的材料訊息	壓鑄鋁