

# 分支模組 FRM-H-1/2-D-MIDI-NPT

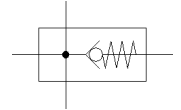
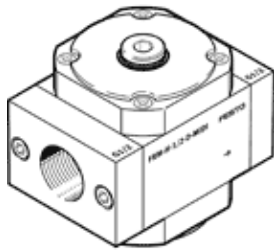
料號: 173936

Classic - nicht für Neukonstruktionen verwenden

具 4 個接口的氣路板

Modern alternatives can be found by entering the first four characters of the type code in the search field.

FESTO



## 技術參數

特性	值
裝配位置	任何
設計結構	分支模組
操作壓力	0.2 ... 16 bar
主流方向1-->2時的標準額定流量	5,100 l/min
操作介質	壓縮空氣符合 ISO8573-1:2010 [7:-:-] 惰性氣體
耐腐蝕等級 CRC	2 - Moderate corrosion stress
PWIS conformity	VDMA24364-B1/B2-L
儲藏溫度	-10 ... 60 °C
輸出口的空气純淨度	壓縮空氣符合 ISO8573-1:2010 [7:-:-] 惰性氣體
介質溫度	-10 ... 60 °C
環境溫度	-10 ... 60 °C
產品重量	506 g
氣壓連接, 氣口 1	1/2 NPT
氣壓連接, 氣口 2	1/2 NPT
氣壓連接, 氣口 3	G1/2
氣壓連接, 氣口 4	G1/4
材料備註	符合 RoHS
Material housing	壓鑄鋁