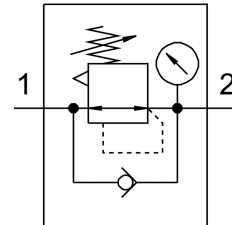


# 調壓閥 LR-1-D-MAXI-NPT

訂貨編號: 173672

FESTO



## 資料表

特性	值
尺寸	Maxi
系列	D
安裝位置	可選
控制器功能	輸出壓力常數
工作壓力	16 bar
最大壓力遲滯	0.4 bar
標準標稱流量	11500 l/min
工作介質	壓縮空氣，符合 ISO 8573-1:2010 [7:4:4] 惰性氣體
工作和嚮導介質說明	可用潤滑介質工作 ( 之後須一直潤滑介質工作 )
油漆濕潤缺陷物質 ( PWIS ) 符合性	VDMA24364-B1/B2-L
輸出的空氣純淨度等級	壓縮空氣，符合 ISO 8573-1:2010 [7:4:4] 惰性氣體
介質溫度	-10 °C...60 °C
環境溫度	-10 °C...60 °C
產品重量	800 g
安裝方式	是否要： 面板式安裝 管式安裝
氣動介面，氣口 1	1 NPT
氣動介面，氣口 2	1 NPT
材料說明	RoHS 合規
密封件材質	NBR
外殼材質	壓鑄鋅