

調壓閥

LR-3/4-D-MAXI-NPT

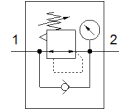
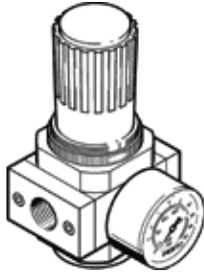
料號: 173668

Classic - nicht für Neukonstruktionen verwenden

具壓力錶, 工作壓力高達 12 bar.

Modern alternatives can be found by entering the first four characters of the type code in the search field.

FESTO



技術參數

特性	值
尺寸	Maxi
系列	D
裝配位置	任何
控制器功能	輸出壓力恆定
操作壓力	16 bar
最大壓力遲滯	0.4 bar
標準額定流量	11,500 l/min
操作介質	壓縮空氣符合 ISO8573-1:2010 [7:4:4] 惰性氣體
注意: 操作和嚮導介質	潤滑操作可行 (隨後需要進一步操作)
PWIS conformity	VDMA24364-B1/B2-L
輸出口的空氣純淨度	壓縮空氣符合 ISO8573-1:2010 [7:4:4] 惰性氣體
介質溫度	-10 ... 60 °C
環境溫度	-10 ... 60 °C
產品重量	800 g
安裝類型	前面板安裝 線路安裝 選配
氣壓連接, 氣口 1	3/4 NPT
氣壓連接, 氣口 2	3/4 NPT
材料備註	符合 RoHS
Material seals	NBR
Material housing	牙鑄鋅