

電磁閥

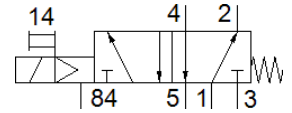
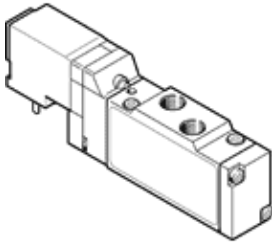
MEH-5/2-1/8-P-I-B

料號: 173404
將停止供貨的產品

FESTO

Midi 型氣壓元件，具電磁線圈和手動控制，不具插座

Type to be discontinued. Available until 2023. See Support Portal for alternative products.



技術參數

特性	值
閥功能	5/2 單穩態
驅動類型	電動
寬度	17.8 mm
標準額定流量	600 l/min
操作壓力	3 ... 8 bar
設計結構	活塞滑塊
復位類型	機械彈簧
授權	c UL us - Recognized (OL)
防護等級	IP65
額定尺寸	5 mm
網柵尺寸	18 mm
排氣功能	可節流
密封原理	軟性
裝配位置	任何
手動控制	具配件，可鎖定
嚮導類型	由嚮導控制
嚮導氣源	內部的
流量方向	不可逆
Overlap	Positive overlap
嚮導壓力	2.5 ... 8 bar
b 值	0.36
C 值	2.55 l/sbar
關閉時間	50 ms
開啟時間	20 ms
循環功率	100 %
線圈的特性參數	24 V DC: 0.95 W
操作介質	壓縮空氣符合 ISO8573-1:2010 [7:4:4]
注意: 操作和嚮導介質	潤滑操作可行 (隨後需要進一步操作)
耐振動	傳送應用測試在安全等級 1 符合 FN 942017-4 及 EN 60068-2-6
耐衝擊	Shock test with severity level 2 in accordance with FN 942017-5 and EN 60068-2-27
耐腐蝕等級 CRC	2 - Moderate corrosion stress
儲藏溫度	-20 ... 40 °C
介質溫度	-5 ... 50 °C
聲壓等級	75 dB(A)
嚮導介質	壓縮空氣符合 ISO8573-1:2010 [7:4:4]
環境溫度	-5 ... 50 °C
產品重量	105 g
電氣連接	Connection pattern type C to industry standard, 9.4 mm 插頭 方塊形結構
安裝類型	在底座模塊上

特性	值
嚮導排氣口82/84	底座
氣壓連接, 氣口 1	底座
氣壓連接, 氣口 2	G1/8
氣壓連接, 氣口 3	底座
氣壓連接, 氣口 4	G1/8
氣壓連接, 氣口 5	底座
材料備註	符合 RoHS
Material seals	HNBR NBR
Material housing	壓鑄鋁