

氣控閥

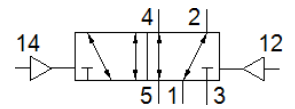
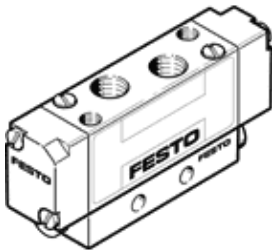
J-5/2-1/8-B

料號: 173171
將停止供貨的產品

5/2閥, 雙穩態, 氣控
該型號適用於真空.

Type to be discontinued. Available until 2023. See Support Portal for alternative products.

FESTO



技術參數

特性	值
閥功能	5/2 雙穩態
驅動類型	氣壓
寬度	17.8 mm
標準額定流量	650 l/min
操作壓力	-0.9 ... 10 bar
設計結構	活塞滑塊
復位類型	空氣彈簧
授權	UL - Recognized (OL)
額定尺寸	5 mm
網柵尺寸	18 mm
排氣功能	可節流
密封原理	軟性
裝配位置	任何
手動控制	無
嚮導類型	直接
嚮導氣源	外部
流量方向	可反向
Overlap	Positive overlap
嚮導壓力	1.5 ... 8 bar
b 值	0.42
C 值	3.2 l/sbar
反向切換時間	5 ms
操作介質	壓縮空氣符合 ISO8573-1:2010 [7:4:4]
注意: 操作和嚮導介質	潤滑操作可行 (隨後需要進一步操作)
耐振動	傳送應用測試在安全等級 1 符合 FN 942017-4 及 EN 60068-2-6
耐衝擊	Shock test with severity level 2 in accordance with FN 942017-5 and EN 60068-2-27
耐腐蝕等級 CRC	2 - Moderate corrosion stress
儲藏溫度	-20 ... 40 °C
介質溫度	-5 ... 50 °C
聲壓等級	75 dB(A)
嚮導介質	壓縮空氣符合 ISO8573-1:2010 [7:4:4]
環境溫度	-5 ... 50 °C
產品重量	75 g
安裝類型	具通孔
嚮導氣口 12	M5
嚮導氣口 14	M5
氣壓連接, 氣口 1	G1/8
氣壓連接, 氣口 2	G1/8
氣壓連接, 氣口 3	G1/8
氣壓連接, 氣口 4	G1/8

特性	值
氣壓連接, 氣口 5	G1/8
材料備註	符合 RoHS
Material seals	HNBR NBR
Material housing	壓鑄鋁