

開關閥

HEE-3/4-D-MAXI-110

料號: 172951

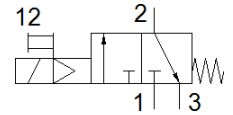
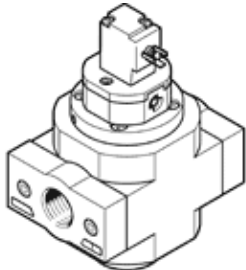
Classic - nicht für Neukonstruktionen verwenden

與空氣調理單元一起使用

Modern alternatives can be found by entering the first four characters of the type code in the search field.

Type to be discontinued. Available until 2022. See Support Portal for alternative products.

FESTO



技術參數

特性	值
設計結構	活塞滑塊
驅動類型	電動
密封原理	軟性
排氣功能	不可節流
手動控制	位置鎖定
復位類型	機械彈簧
嚮導類型	由嚮導控制
閥功能	3/2 常閉, 單穩態
操作壓力	2.5 ... 16 bar
C 值	28 l/sbar
b 值	0.32
標準額定流量	6,000 l/min
循環功率	100 %
線圈的特性參數	110 V AC: 50/60 Hz, pick-up power 5 VA, holding power 3.7 VA
容許的電壓波動	+/- 10 %
操作介質	壓縮空氣符合 ISO8573-1:2010 [7:4:4] 惰性氣體
注意: 操作和嚮導介質	潤滑操作可行 (隨後需要進一步操作)
耐腐蝕等級 CRC	2 - Moderate corrosion stress
材料備註	符合 RoHS
介質溫度	-10 ... 60 °C
環境溫度	-10 ... 60 °C
CE 符號 (參見符合的標準)	根據 EU 低電壓設備指導原則
安裝類型	線路安裝 具配件
裝配位置	任何
流量方向	不可逆
產品重量	800 g
氣壓連接, 氣口 1	G3/4
氣壓連接, 氣口 2	G3/4
氣壓連接, 氣口 3	G3/8
輸出口的空氣純淨度	壓縮空氣符合 ISO8573-1:2010 [7:4:4] 惰性氣體
電氣連接	Plug pattern type C to EN 175301-803 插頭 符合 DIN EN 175301-803標準
Signal status display	具配件
Material seals	NBR
Material housing	壓鑄鋁