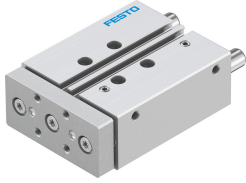


導向桿氣缸 DFM-16-40-P-A-KF

訂貨編號: 170911

FESTO



資料表

特性	值
負載重心到聯接板的距離 x_S	50 mm
行程	40 mm
活塞直徑	16 mm
工作模式，驅動單元	聯接板
緩衝	兩端具有彈性緩衝環/墊
安裝位置	可選
導軌	循環滾珠軸承導軌
結構特點	導軌
位置偵測	透過近接開關
工作壓力	0.2 MPa...1 MPa 2 bar...10 bar
最大速度	0.8 m/s
工作模式	雙作用
工作介質	壓縮空氣，符合 ISO 8573-1:2010 [7:4:4]
工作和嚮導介質說明	可用潤滑介質工作 (之後須一直潤滑介質工作)
耐腐蝕等級 CRC	0 - 無耐腐蝕能力
油漆濕潤缺陷物質 (PWIS) 符合性	VDMA24364-B1/B2-L
無塵室等級	7 級，符合 ISO 14644-1
環境溫度	-5 °C...60 °C
端位的衝擊能量	0,15 Nm
最大力 F_y	778 N
最大力 F_y ，靜態	830 N
最大力 F_z	778 N
最大作用力 F_z ，靜態	830 N
最大力矩 M_x	17.9 Nm
最大力矩 M_x ，靜態	19.09 Nm
最大力矩 M_y	10.5 Nm
最大力矩 M_y ，靜態	11.2 Nm
最大力矩 M_z	10.5 Nm
最大力矩 M_z ，靜態	11.2 Nm
最大容許扭矩負載 M_x 與行程成函數關係	2.92 Nm
最大有效負載取決於指定距離 x_S 下的行程	82 N

特性	值
6 bar 時的理論出力值，返回行程	90 N
6 bar 時的理論力值，前進行程	121 N
移動質量	294 g
產品重量	641 g
移動質量重心與行程成函數關係	31.2 mm
備用介面	查看產品圖檔
氣動介面	M5
材料說明	RoHS 合規
蓋子材料	精製鋁合金
密封件材質	NBR
外殼材質	精製鋁合金
活塞桿材質	高合金不鏽鋼