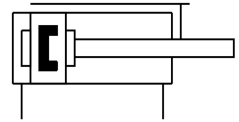
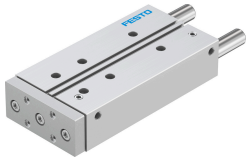


# 導向桿氣缸 DFM-32-160-P-A-GF

訂貨編號: 170862

FESTO



## 資料表

特性	值
負載重心到聯接板的距離 $x_S$	50 mm
行程	160 mm
活塞直徑	32 mm
工作模式, 驅動單元	聯接板
緩衝	兩端具有彈性緩衝環/墊
安裝位置	可選
導軌	滑動軸承導軌
結構特點	導軌
位置偵測	透過近接開關
工作壓力	0.15 MPa...1 MPa 1.5 bar...10 bar
最大速度	0.8 m/s
工作模式	雙作用
工作介質	壓縮空氣, 符合 ISO 8573-1:2010 [7:4:4]
工作和嚮導介質說明	可用潤滑介質工作 (之後須一直潤滑介質工作)
耐腐蝕等級 CRC	1 - 低耐腐蝕能力
油漆濕潤缺陷物質 (PWIS) 符合性	VDMA24364-B1/B2-L
無塵室等級	7 級, 符合 ISO 14644-1
環境溫度	-20 °C...80 °C
端位的衝擊能量	0,4 Nm
最大力 $F_y$	1227 N
最大力 $F_y$ , 靜態	1227 N
最大力 $F_z$	1227 N
最大作用力 $F_z$ , 靜態	1227 N
最大力矩 $M_x$	47.84 Nm
最大力矩 $M_x$ , 靜態	47.84 Nm
最大力矩 $M_y$	47.84 Nm
最大力矩 $M_y$ , 靜態	47.84 Nm
最大力矩 $M_z$	47.84 Nm
最大力矩 $M_z$ , 靜態	47.84 Nm
最大容許扭矩負載 $M_x$ 與行程成函數關係	6.54 Nm
最大有效負載取決於指定距離 $x_S$ 下的行程	146 N

特性	值
6 bar 時的理論出力值，返回行程	415 N
6 bar 時的理論力值，前進行程	482 N
移動質量	2003 g
產品重量	4149 g
備用介面	<a href="#">查看產品圖檔</a>
氣動介面	G1/8
材料說明	RoHS 合規
蓋子材料	精製鋁合金
密封件材質	NBR
外殼材質	精製鋁合金
活塞桿材質	高合金不鏽鋼