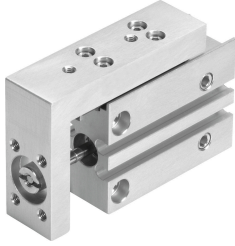


小型滑台缸 SLS- 6-15-P-A

訂貨編號: 170487

FESTO



資料表

特性	值
行程	15 mm
活塞直徑	6 mm
工作模式，驅動單元	聯接板
緩衝	兩端具有彈性緩衝環/墊
安裝位置	可選
導軌	籠式滾珠軸承導軌
結構特點	撥叉式 缸徑 活塞桿 滾珠滾輪導軌 滑塊
位置偵測	透過近接開關
工作壓力	0.15 MPa...1 MPa 1.5 bar...10 bar 21.75 psi...145 psi
工作模式	雙作用
工作介質	壓縮空氣，符合 ISO 8573-1:2010 [7:4:4]
工作和嚮導介質說明	可用潤滑介質工作 (之後須一直潤滑介質工作)
耐腐蝕等級 CRC	0 - 無耐腐蝕能力
油漆濕潤缺陷物質 (PWIS) 符合性	VDMA24364-B2-L
環境溫度	-20 °C...60 °C
端位的衝擊能量	0,008 Nm
最大力 F_y	180 N
最大力 F_z	180 N
最大力矩 M_x	0.9 Nm
最大力矩 M_y	0.9 Nm
最大力矩 M_z	0.6 Nm
6 bar 時的理論出力值，返回行程	13 N
6 bar 時的理論力值，前進行程	17 N
移動質量	32 g
產品重量	113 g
備用介面	查看產品圖檔
安裝方式	具通孔

特性	值
氣動介面	M5
材料說明	RoHS 合規
蓋子材料	陽極氧化精製鋁合金
導軌材料	鋼
外殼材質	高合金不鏽鋼