

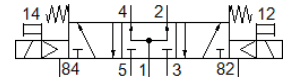
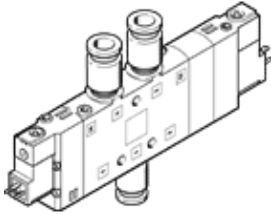
# 電磁閥

## CPE24-M2H-5/3B-QS-10

料號: 170311

FESTO

高元件密度



## 技術參數

| 特性   | 值   |
|--|---|
| 閥功能  | 5/3 加壓  |
| 驅動類型   | 電動  |
| 寬度   | 24 mm   |
| 標準額定流量                                       | 1,250 l/min   |
| Operating pressure MPa                       | 0.25 ... 1 MPa  |
| 操作壓力   | 2.5 ... 10 bar  |
| 設計結構   | 活塞滑塊  |
| 復位類型   | 機械彈簧  |
| 授權   | c UL us - Recognized (OL)   |
| Maritime classification                      | see certificate   |
| CE 符號 (參見符合的標準)                              | 根據 EU 低電壓設備指導原則   |
| UKCA marking (see declaration of conformity) | To UK instructions for electrical equipment                                       |
| 防護等級   | IP65<br>具插頭插座<br>符合 IEC 60529   |
| 額定尺寸   | 11 mm   |
| 排氣功能   | 可節流   |
| 密封原理   | 軟性  |
| 裝配位置   | 任何  |
| 手動控制   | 具配件, 可鎖定<br>推力  |
| 嚮導類型   | 由嚮導控制   |
| 嚮導氣源   | 內部的   |
| 流量方向   | 不可逆   |
| 閥位識別   | 說明標籤支架  |
| Overlap                                      | Positive overlap  |
| 關閉時間   | 55 ms   |
| 開啟時間   | 25 ms   |
| 循環功率   | 100 %   |
| 最大正向測試脈衝具 logic 0                            | 3,300 µs  |
| 最大負向測試脈衝具 logic 1                            | 3,100 µs  |
| 線圈的特性參數                                      | 110 V AC: 50/60 Hz, pick-up power 3 VA, holding power 2.4 VA                      |
| 容許的電壓波動                                      | -15 % / +10 %   |
| 操作介質   | 壓縮空氣符合 ISO8573-1:2010 [7:4:4]   |
| 注意: 操作和嚮導介質                                  | 潤滑操作可行 (隨後需要進一步操作)  |
| 耐振動  | 傳送應用測試在安全等級 2 符合 FN 942017-4 及 EN 60068-2-6                                       |
| 耐衝擊  | Shock test with severity level 2 in accordance with FN 942017-5 and EN 60068-2-27 |
| 耐腐蝕等級 CRC                                    | 2 - Moderate corrosion stress   |
| PWIS conformity                              | VDMA24364-B1/B2-L   |
| 介質溫度   | -5 ... 50 °C  |
| 環境溫度   | -5 ... 50 °C  |
| 電氣連接   | Plug pattern type C to EN 175301-803  |
| 安裝類型   | 具通孔   |

| 特性               | 值       |
|------------------|---------|
| 嚮導排氣口82          | M5      |
| 嚮導排氣口84          | M5      |
| 嚮導氣口12           | M5      |
| 嚮導氣口14           | M5      |
| 氣壓連接, 氣口 1       | QS-10   |
| 氣壓連接, 氣口 2       | QS-10   |
| 氣壓連接, 氣口 3       | G3/8    |
| 氣壓連接, 氣口 4       | QS-10   |
| 氣壓連接, 氣口 5       | G3/8    |
| 材料備註             | 符合 RoHS |
| Material seals   | NBR     |
| Material housing | 壓鑄鋁     |