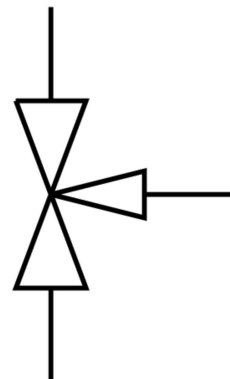


球閥 VZBA-2^{'''}-GGG-63-32L-F0507-V4V4T

訂貨編號: 1692219

FESTO



資料表

特性	值
結構特點	3 通球閥 L 型孔
驅動方式	機械
密封原理	軟密封
安裝位置	可選
安裝方式	管式安裝
過程閥連接	Rp2
開關位置指示器	插槽方向 = 流向
法蘭孔型	F05 F07
內徑	38.1 mm
公稱通徑 DN	50
閥功能	3/2
手動裝置	無
流向	可逆
標稱壓力 PN	63
驅動扭矩	68 Nm
基於標準	EN 10226-1 ISO 5211
中等	壓縮空氣，符合 ISO 8573-1:2010[-:--] 惰性氣體 水 - 無水蒸氣 中性流體 按要求提供其他介質
介質溫度	-10 °C...200 °C
L 型孔的流量 Kv	53.7 m ³ /h
材料說明	RoHS 合規

特性	值
油漆濕潤缺陷物質 (PWIS) 符合性	VDMA24364 區域 III
外殼材質	高合金不鏽鋼
外殼物料編號	1.4408
密封件材質	PTFE 加強型聚四氟乙烯
滾珠材料	高合金不鏽鋼
滾珠的物料編號	1.4408
軸材質	高合金不鏽鋼
編號軸材料	1.4401
產品重量	7400 g
CE 認證 (見合格聲明)	符合歐盟壓力設備指令
CE 標記 (見合格聲明)	符合英國壓力設備法規
防爆	防爆區 1 (ATEX) 防爆區 2 (ATEX) 區 21 (ATEX) 區 22 (ATEX)
耐腐蝕等級 CRC	3 - 高耐腐蝕能力