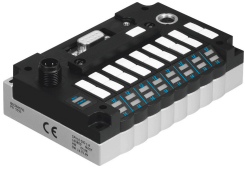


電氣接口 CPV14-GE-DI01-8

訂貨編號: 165811

FESTO



資料表

特性	值
CP 擴展	是 16 路輸入 8 個輸出 (或 16 個閥)
匯流排介面	是否要： 插座和插頭，M12x1，5 針，B 編碼 Sub-D，9 針，插座
針對設備的診斷	透過特定於設備的診斷 (DPV0) CP 分支擴展上缺少模組 短路/超載監控，輸出 輸出欠壓 感測器電源欠壓 閥低電壓
通訊方式	循環通訊
配置支援	GSD 文件和點陣圖
線路延長時間線圈的最大數量	32
最大閥線圈數	16
反極性保護	適用於所有電氣連接
傳輸率	9.6 kBaud ... 12 MBaud 自動偵測
操作電壓範圍 DC	20.4 V...26.4 V
最大輸出數量	(省略 16 個電磁線圈) 8
最大輸入數量	16
標稱操作電壓 DC	24 V
電源故障橋接	10 ms
殘餘波紋	4 Vpp
標稱操作電壓下的電流消耗，負載	取決於閥類型
額定工作電壓下的電流消耗	電子元件：<= 100 mA 感測器電源：取決於感測器
油漆濕潤缺陷物質 (PWIS) 符合性	VDMA24364-B1/B2-L
儲存溫度	-20 °C...70 °C
防護等級	IP65
環境溫度	-5 °C...50 °C
認證	c UL us - 認證 (OL)
產品重量	351 g

特性	值
編址範圍	1 ... 125 使用開關模組設定
現場匯流排認證	PNO
現場匯流排介面電氣隔離	光耦合器
LED 顯示器，匯流排專用	匯流排：通訊和設定錯誤
LED 顯示屏，產品特點	12/14：閥門的開關狀態 POWER：電子元件和負載電源的工作電壓
產品標記	產品系列：4：閥
蓋子材料	加強型聚醯胺
密封件材質	CR NBR
外殼材質	壓鑄鋁
材料說明	RoHS 合規