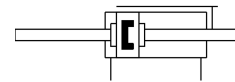
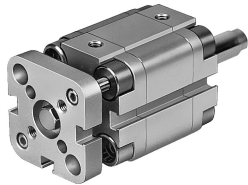


精巧型氣缸 ADVUL-16- -P-A-S2

訂貨編號: 165090

FESTO



資料表

| 特性 | 值 |
|-----------------------|--------------------------------------|
| 行程 | 1 mm...200 mm |
| 活塞直徑 | 16 mm |
| 緩衝 | 兩端具有彈性緩衝環/墊 |
| 安裝位置 | 可選 |
| 結構特點 | 缸徑 活塞桿 |
| 位置偵測 | 透過近接開關 |
| 訂製品 | 雙端活塞桿 |
| 扭矩/導向保護 | 具有聯接板的導向桿 |
| 工作壓力 | 0.15 MPa...1 MPa 1.5 bar...10 bar |
| 工作模式 | 雙作用 |
| 工作介質 | 壓縮空氣，符合 ISO 8573-1:2010 [7:4:4] |
| 工作和嚮導介質說明 | 可用潤滑介質工作 (之後須一直潤滑介質工作) |
| 耐腐蝕等級 CRC | 2 - 中等耐腐蝕能力 |
| 油漆濕潤缺陷物質 (PWIS) 符合性 | VDMA24364-B1/B2-L |
| 環境溫度 | -20 °C...80 °C |
| 端位的衝擊能量 | 0.1 J |
| 6 bar 時的理論出力值，返回行程 | 90 N |
| 6 bar 時的理論力值，前進行程 | 90 N |
| 安裝方式 | 是否要： 具通孔 具有附件 |
| 氣動介面 | M5 |
| 墊圈螺絲材質 | 高合金不鏽鋼 |
| 蓋子材料 | 精製鋁合金 |
| 動態密封件材質 | NBR TPE-U(PU) |
| 活塞桿材質 | 高合金不鏽鋼 |
| 缸筒材料 | 精製鋁合金 |