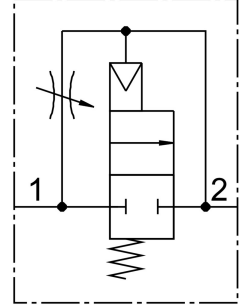


開關閥 HEL-1-D-MAXI

訂貨編號: 165083

FESTO



資料表

特性	值
排氣功能	具有節流選項
驅動方式	氣動
密封原理	軟密封
安裝位置	可選
手動裝置	無
結構特點	活塞閘閥
復位類型	彈簧復位
嚮導類型	直接
流向	不可逆
閥功能	二口二位，常閉，單穩態
工作壓力	3 bar...16 bar
b 值	0.54
c 值	28.3 l/sbar
標準標稱流量	6500 l/min
工作介質	壓縮空氣，符合 ISO 8573-1:2010 [7:4:4] 惰性氣體
工作和嚮導介質說明	可用潤滑介質工作 (之後須一直潤滑介質工作)
耐腐蝕等級 CRC	2 - 中等耐腐蝕能力
油漆濕潤缺陷物質 (PWIS) 符合性	VDMA24364-B1/B2-L
輸出的空氣純淨度等級	壓縮空氣，符合 ISO 8573-1:2010 [7:4:4] 惰性氣體
介質溫度	-10 °C...60 °C
環境溫度	-10 °C...60 °C
產品重量	394 g
安裝方式	管式安裝
氣動介面，氣口 1	G1
氣動介面，氣口 2	G1
材料說明	RoHS 合規

特性	值
密封件材質	NBR
外殼材質	壓鑄鋁