

開關閥 HEL-1/2-D-MIDI

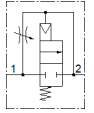
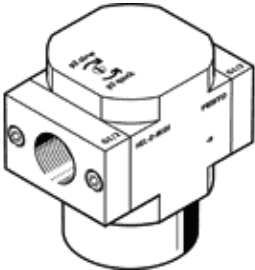
料號: 165080

Classic - nicht für Neukonstruktionen verwenden

與空氣調理單元一起使用，用於漸進壓力建立。其功能相當於 2/2 way 閥。

Modern alternatives can be found by entering the first four characters of the type code in the search field.

FESTO



技術參數

特性	值
排氣功能	可節流
驅動類型	氣壓
密封原理	軟性
裝配位置	任何
手動控制	無
設計結構	活塞滑塊
復位類型	機械彈簧
嚮導類型	直接
流量方向	不可逆
閥功能	2/2 常閉, 單穩態
操作壓力	3 ... 16 bar
b 值	0.37
C 值	19.8 l/sbar
標準額定流量	3,600 l/min
操作介質	壓縮空氣符合 ISO8573-1:2010 [7:4:4] 惰性氣體
注意: 操作和嚮導介質	潤滑操作可行 (隨後需要進一步操作)
耐腐蝕等級 CRC	2 - Moderate corrosion stress
PWIS conformity	VDMA24364-B1/B2-L
輸出口的空氣純淨度	壓縮空氣符合 ISO8573-1:2010 [7:4:4] 惰性氣體
介質溫度	-10 ... 60 °C
環境溫度	-10 ... 60 °C
產品重量	270 g
安裝類型	線路安裝
氣壓連接, 氣口 1	G1/2
氣壓連接, 氣口 2	G1/2
材料備註	符合 RoHS
Material seals	NBR
Material housing	壓鑄鋁