

開關閥 HEE-1/8-D-MINI-110

料號: 165069

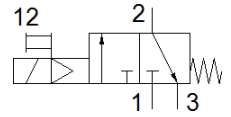
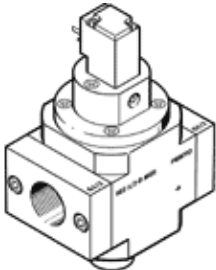
Classic - nicht für Neukonstruktionen verwenden

與空氣調理單元一起使用

Modern alternatives can be found by entering the first four characters of the type code in the search field.

Type to be discontinued. Available until 2022. See Support Portal for alternative products.

FESTO



技術參數

| 特性 | 值 |
|-----------------|--|
| 操作壓力 | 2.5 ... 16 bar |
| 線圈的特性參數 | 110 V AC: 50/60 Hz, pick-up power 5 VA, holding power 3.7 VA |
| 容許的電壓波動 | +/- 10 % |
| 操作介質 | 壓縮空氣符合 ISO8573-1:2010 [7:4:4] 惰性氣體 |
| 注意: 操作和嚮導介質 | 潤滑操作可行 (隨後需要進一步操作) |
| 材料備註 | 符合 RoHS |
| CE 符號 (參見符合的標準) | 根據 EU 低電壓設備指導原則 |
| 輸出口的空氣純淨度 | 壓縮空氣符合 ISO8573-1:2010 [7:4:4] 惰性氣體 |
| 電氣連接 | Plug pattern type C to EN 175301-803 插頭 符合 DIN EN 175301-803標準 |