

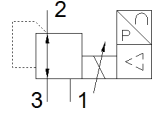
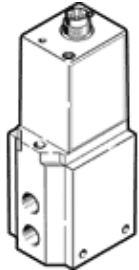
比例調壓閥 MPPE-3-1/8- -B

料號: 164330

Classic - nicht für Neukonstruktionen verwenden

Modern alternatives can be found by entering the first four characters of the type code in the search field.

FESTO



技術參數

| 特性 | 值 |
|-------------------|--|
| 額定直徑, 加壓 | 5 mm |
| 額定直徑, 排氣 | 5 mm |
| 驅動類型 | 電動 |
| 密封原理 | 軟性 |
| 裝配位置 | 任何 |
| 設計結構 | 嚮導控制的活塞式調壓閥 |
| 安全操作指導 | MPPE-B安全位置: 如果電源電纜斷裂, 輸出壓力保持未調節狀態 |
| 操作壓力 | 0 ... 10 bar |
| 壓力控制範圍 | 0 ... 10 bar |
| 輸入壓力 1 | 11 ... 12 bar |
| 最大壓力遲滯 | 0.05 bar |
| 關閉時間 | 220 ms |
| 開啟時間 | 140 ms |
| 工作電壓範圍 DC | 18 ... 30 V |
| 參考電壓 | 10 V |
| 殘餘波動 | 10 % |
| 設定值/實際值 | 選配 電壓類型 0 - 10 V 電流型式 4 - 20 mA |
| 操作介質 | 壓縮空氣符合 ISO8573-1:2010 [7:4:4] 惰性氣體 |
| 授權 | RCM Mark |
| CE 符號 (參見符合的標準) | 根據 EU-EMV 指導原則 |
| 耐腐蝕等級 CRC | 2 - Moderate corrosion stress |
| PWIS conformity | VDMA24364-B2-L |
| 介質溫度 | 0 ... 60 °C |
| 防護等級 | IP65 |
| 環境溫度 | 0 ... 50 °C |
| 產品重量 | 710 g |
| 電氣連接 | 8-pin M16x0,75 插頭 符合 DIN 45326 標準 圓形設計 |
| 安裝類型 | 具通孔 |
| 氣壓連接, 氣口 1 | G1/8 |
| 氣壓連接, 氣口 2 | G1/8 |
| 氣壓連接, 氣口 3 | G1/8 |
| 材料備註 | 符合 RoHS |
| Material housing | 鍛造鋁合金 |
| Material membrane | NBR |