

比例調壓閥

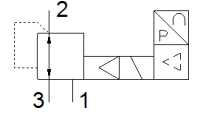
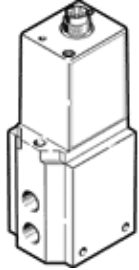
MPPE-3-1/8-2,5-420-B

料號: 164316

Classic - nicht für Neukonstruktionen verwenden

Modern alternatives can be found by entering the first four characters of the type code in the search field.

FESTO



技術參數

特性	值
額定直徑, 加壓	5 mm
額定直徑, 排氣	5 mm
驅動類型	電動
密封原理	軟性
裝配位置	任何
設計結構	嚮導控制的活塞式調壓閥
短路強度	用於所有電接口
安全操作指導	MPPE-B安全位置: 如果電源電纜斷裂, 輸出壓力保持未調節狀態
極性保護	用於所有電接口
閥功能	3位常閉比例調壓閥
Operating pressure MPa	≤ 0.45 MPa
操作壓力	≤ 4.5 bar
壓力調節範圍 Mpa	0 ... 0.25 MPa
壓力控制範圍	0 ... 2.5 bar
輸入壓力 1	3.5 ... 4.5 bar
氣源壓力 1 MPa	0.35 ... 0.45 MPa
Max. pressure hysteresis (MPa)	0.004 MPa
最大壓力遲滯	0.04 bar
關閉時間	250 ms
開啟時間	140 ms
工作電壓範圍 DC	18 ... 30 V
參考電壓	10 V
殘餘波動	10 %
設定值/實際值	電流型式 4 - 20 mA
操作介質	壓縮空氣符合 ISO8573-1:2010 [7:4:4] 惰性氣體
注意: 操作和嚮導介質	潤滑操作可行 (隨後需要進一步操作)
授權	RCM Mark
KC mark	KC-EMV
CE 符號 (參見符合的標準)	根據 EU-EMV 指導原則 in accordance with EU RoHS directive
UKCA marking (see declaration of conformity)	To UK instructions for EMC To UK RoHS instructions
耐腐蝕等級 CRC	2 - Moderate corrosion stress
PWIS conformity	VDMA24364-B2-L
介質溫度	0 ... 60 °C
防護等級	IP65
環境溫度	0 ... 50 °C
產品重量	710 g
電氣連接	8-pin M16x0,75 插頭 符合 DIN 45326 標準

特性	值
	圓形設計
安裝類型	具通孔
氣壓連接, 氣口 1	G1/8
氣壓連接, 氣口 2	G1/8
氣壓連接, 氣口 3	G1/8
材料備註	符合 RoHS
Material housing	鍛造 鋁合金
Material membrane	NBR