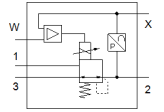
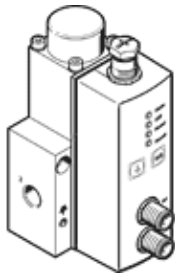


比例調壓閥

VPPL-3L-3-G14-0L20H-V1-V-S1-6

料號: 1635989

FESTO



技術參數

特性	值
額定直徑, 加壓	3 mm
額定直徑, 排氣	3 mm
驅動類型	電動
密封原理	軟性
裝配位置	任何 建議垂直
設計結構	直控式活塞調壓閥
短路強度	否
最大行列長度	30 m
安全操作指導	安全設定 VPPL
極性保護	用於所有電接口
復位類型	機械彈簧
嚮導類型	直接
閥功能	3位常閉比例調壓閥
顯示類型	LED 顯示
Operating pressure MPa	<= 2 MPa
操作壓力	<= 20 bar
壓力調節範圍 Mpa	0.02 ... 2 MPa
壓力控制範圍	0.2 ... 20 bar
輸入壓力 1	0 ... 50 bar
氣源壓力 1 MPa	0 ... 5 MPa
Max. pressure hysteresis (MPa)	0.01 MPa
最大壓力遲滯	0.1 bar
Max. pressure hysteresis	1.45 psi
b 值	0.25
C 值	0.8 l/sbar
標準額定流量	245 l/min
標準額定流量 2-3	282 l/min
關閉時間	654 ms
開啟時間	428 ms
工作電壓範圍 DC	21.6 ... 27.6 V
循環功率	100 %
最大電能消耗	26.7 W
殘餘波動	10 %
信號範圍, 類比輸出	0 - 10 V
信號範圍, 類比輸入	0 - 10 V
設定值/實際值	電壓類型 0 - 10 V
操作介質	壓縮空氣符合 ISO8573-1:2010 [7:4:4] 惰性氣體
注意: 操作和嚮導介質	潤滑操作不可行
授權	c UL us - Listed (OL)
KC mark	KC-EMV
CE 符號 (參見符合的標準)	根據 EU-EMV 指導原則
UKCA marking (see declaration of conformity)	To UK instructions for EMC
耐腐蝕等級 CRC	2 - Moderate corrosion stress
PWIS conformity	VDMA24364 zone III

特性	值
介質溫度	5 ... 50 °C
防護等級	IP65
環境溫度	5 ... 50 °C
儲藏溫度	-10 ... 60 °C
產品重量	1,100 g
± %FS時, 線性錯誤	0.5 %FS
Overall accuracy	0,5 %FS
溫度係數	0.04 %/K
重複精度在 ± %FS	0.5 %FS
診斷接口的電氣連接	插座, M12, 5-pin, A編碼
Electrical connection IN	插頭, M12, 5-pin, A編碼
電氣連接輸出	插頭, M12, 5-pin, A編碼
安裝類型	具通孔
氣壓連接, 氣口 1	G1/4
氣壓連接, 氣口 2	G1/4
氣壓連接, 氣口 3	G1/4
材料備註	符合 RoHS
Material housing	Anodised wrought aluminium alloy