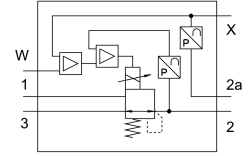


比例調壓閥 VPPL-3Q-3-0L40H-V1-V-S1-1

訂貨編號: 1635978

FESTO



資料表

| 特性 | 值 |
|------------|----------------------------------|
| 公稱通徑，氣源 | 3 mm |
| 公稱通徑，排氣 | 3 mm |
| 驅動方式 | 電控 |
| 密封原理 | 軟密封 |
| 安裝位置 | 可選 建議垂直安裝 |
| 結構特點 | 直動式活塞調壓閥 |
| 短路電流額定值 | 否 |
| 最大電纜長度 | 30 m |
| 安全注意事項 | 安全位置 VPPL：如果電源電纜中斷，輸出壓力降至 0 bar。 |
| 反極性保護 | 適用於所有電氣連接 |
| 復位類型 | 彈簧復位 |
| 嚮導類型 | 直接 |
| 閥功能 | 三通比例壓力閥，常閉 |
| 顯示類型 | LED 指示器 |
| 工作壓力 | 5 MPa 50 bar |
| 壓力調節範圍 MPa | 0.04 MPa...4 MPa |
| 壓力調整範圍 | 0.4 bar...40 bar |
| 入口壓力 1 | 0 bar...50 bar |
| 氣源壓力 1 MPa | 0 MPa...5 MPa |
| 最大壓力遲滯 | 0.04 MPa 0.4 bar 5.8 psi |
| b 值 | 0.25 |
| c 值 | 0.8 l/sbar |
| 標準標稱流量 | 245 l/min |
| 標準額定流量 2-3 | 282 l/min |
| 關閉時間 | 654 ms |
| 打開時間 | 428 ms |
| 操作電壓範圍 DC | 21.6 V...27.6 V |
| 持續通電率 | 100% |

| 特性 | 值 |
|---------------------|--|
| 最大電源功耗 | 26.7 W |
| 殘餘波紋 | 10 % |
| 類比輸出的訊號範圍 | 0 - 10 V |
| 類比輸入的訊號範圍 | 0 - 10 V |
| 設定點/實際值 | 電壓型 0 - 10 V |
| 工作介質 | 壓縮空氣，符合 ISO 8573-1:2010[7:4:4] 惰性氣體 |
| 工作和嚮導介質說明 | 不可用潤滑介質工作 |
| 認證 | c UL us 認證 (OL) |
| KC 標記 | KC-EMV |
| CE 認證 (見合格聲明) | 符合歐盟電磁相容性指令 |
| CE 標記 (見合格聲明) | 符合英國 EMC 指令 |
| 耐腐蝕等級 CRC | 2 - 中等耐腐蝕能力 |
| 油漆濕潤缺陷物質 (PWIS) 符合性 | VDMA24364 區域 III |
| 介質溫度 | 5 °C...50 °C |
| 防護等級 | IP65 |
| 環境溫度 | 5 °C...50 °C |
| 儲存溫度 | -10 °C...60 °C |
| 產品重量 | 1100 g |
| 線性誤差 (± %FS) | 1 %FS |
| 總精度 | 1.25%FS |
| 溫度係數 | 0.04 %/K |
| 重複精度，± %FS 表示 | 1 %FS |
| 電氣介面，診斷介面 | 插座，M12，5 針，A 編碼 |
| 電氣介面，IN | 插頭，M12，5 針，A 編碼 |
| 電氣介面，OUT | 插頭，M12，5 針，A 編碼 |
| 安裝方式 | 具通孔 |
| 氣動介面，氣口 1 | 法蘭 |
| 氣動介面，氣口 2 | 法蘭 |
| 氣動介面，氣口 3 | 法蘭 |
| 材料說明 | RoHS 合規 |
| 外殼材質 | 陽極氧化精製鋁合金 |