

# 葉片式擺動氣壓缸 DSM-25-270-P-CR

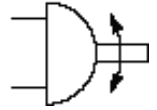
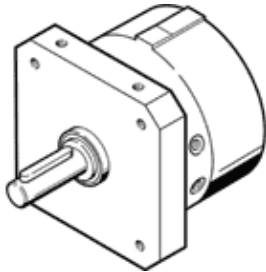
產品代號: 163003

FESTO

採用中心軸，液壓緩衝器位於右側

根據要求，

可提供具有ATEX認證的驅動器。在數據頁中有關"ATEX認證"，"ATEX環境溫度"以及"CE標籤"等的數據內容隻和具有這些認證的驅動器相關。



## 技術參數

| 特性              | 值                             |
|-----------------|-------------------------------|
| 尺寸              | 25                            |
| 緩衝角度            | 10 deg                        |
| 旋轉角度調整範圍        | 0 ... 258 deg                 |
| 擺動角度            | 258 deg                       |
| 緩衝              | CR: 右側具液壓緩衝器<br>P: 兩端具彈性緩衝環/板 |
| 裝配位置            | 任何                            |
| 精密調節            | -5 deg                        |
| 工作模式            | 雙作用                           |
| 設計結構            | 旋轉葉片                          |
| 位置檢測            | 無                             |
| 工作壓力            | 1.5 ... 10 bar                |
| 6 bar時的最大擺動頻率   | 1 Hz                          |
| ATEX標識          | II 2 G c T4                   |
| ATEX環境溫度        | 0°C ≤ Ta ≤ +60°C              |
| 工作介質            | 過濾壓縮空氣                        |
| CE 符號 (參見符合的標準) | 根據 EU-Ex 防爆指導原則 (ATEX)        |
| 環境溫度            | -10 ... 60 °C                 |
| 6 bar時的扭矩       | 5 Nm                          |
| 產品重量            | 730 g                         |
| 安裝類型            | 具有內 ( 陰 ) 螺紋                  |
| 氣壓連接            | M5                            |
| 材料備註            | 不含有黃銅和PTFE                    |
| 驅動軸的材料訊息        | 鋼<br>鍍鎳                       |
| 密封件的材料訊息        | TPE-U(PU)                     |
| 外殼的材料訊息         | 鍛造鋁合金                         |