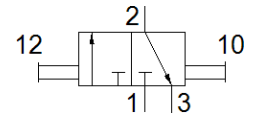


手拉閥

VBOH-32-G34

料號: 1629664

FESTO



技術參數

| 特性 | 值 |
|---------------------------|----------------------------------|
| 閥功能 | 3/2 雙穩態 |
| 氣壓連接, 氣口 1 | G3/4 |
| 氣壓連接, 氣口 2 | G3/4 |
| 驅動類型 | 手動 |
| 安裝類型 | 線路安裝 具螺紋的 |
| 標準額定流量 | 7,691 l/min |
| 額定尺寸 | 19.3 mm |
| Operating pressure MPa | -0.095 ... 1.2 MPa |
| 操作壓力 | -0.95 ... 12 bar |
| 環境溫度 | -10 ... 80 °C |
| Material housing | Anodised wrought aluminium alloy |
| 操作介質 | 壓縮空氣符合 ISO8573-1:2010 [7:4:4] |
| 網柵尺寸 | 57.5 mm |
| 密封原理 | 軟性 |
| 裝配位置 | 任何 |
| 設計結構 | 套筒式滑塊 |
| 嚮導類型 | 直接 |
| 注意: 操作和嚮導介質 | 潤滑操作可行 (隨後需要進一步操作) |
| 耐腐蝕等級 CRC | 2 - Moderate corrosion stress |
| PWIS conformity | VDMA24364-B2-L |
| 介質溫度 | -10 ... 80 °C |
| 驅動力 | 70 N |
| 產品重量 | 183 g |
| Material of threaded plug | Anodised wrought aluminium alloy |
| 材料備註 | 符合 RoHS |
| Material seals | NBR |