

過濾調壓閥

LFR-1/2-D-O-MIDI-A

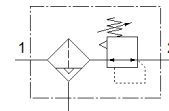
料號: 162698

Classic - nicht für Neukonstruktionen verwenden

FESTO

具金屬保護杯罩, 不具壓力錶, 過濾精度 40 µm. 具自動冷凝水排放。

Modern alternatives can be found by entering the first four characters of the type code in the search field.



技術參數

| 特性 | 值 |
|------------------|---------------------------------------|
| 尺寸 | Midi型 |
| 系列 | D |
| 驅動器鎖 | 旋轉手柄, 具鎖定 |
| 裝配位置 | 垂直 +/- 5° |
| 過濾等級 | 40 µm |
| 冷凝水排放 | 全自動 |
| 設計結構 | 過濾調壓閥不具壓力錶 |
| 最大冷凝物容積 | 43 cm ³ |
| 杯罩保護 | 金屬保護杯罩 |
| 壓力錶 | Prepared for G1/4 |
| 操作壓力 | 2 ... 12 bar |
| 壓力控制範圍 | 0.5 ... 12 bar |
| 最大壓力遲滯 | 0.2 bar |
| 標準額定流量 | 3,400 l/min |
| 操作介質 | 壓縮空氣符合 ISO 8573-1:2010 [7:9-] 惰性氣體 |
| 注意: 操作和嚮導介質 | 潤滑操作可行 (隨後需要進一步操作) |
| 耐腐蝕等級 CRC | 2 - Moderate corrosion stress |
| PWIS conformity | VDMA24364-B1/B2-L |
| 儲藏溫度 | -10 ... 60 °C |
| 輸出口的空氣純淨度 | 壓縮空氣符合 ISO8573-1:2010 [7:8:4] 惰性氣體 |
| 介質溫度 | 5 ... 60 °C |
| 環境溫度 | 5 ... 60 °C |
| 產品重量 | 830 g |
| 安裝類型 | 線路安裝 具配件 選配 |
| 氣壓連接, 氣口 1 | G1/2 |
| 氣壓連接, 氣口 2 | G1/2 |
| 材料備註 | 符合 RoHS |
| Material housing | 牙鑄鋅 |
| Material bowl | PC |