

直線驅動器

DGPL-50- -PPV-A-KF-B

料號: 161795

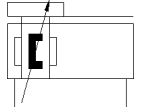
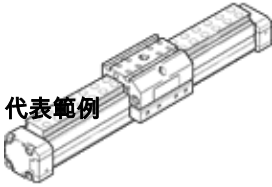
Classic - nicht für Neukonstruktionen verwenden

用於近接式感測，無桿，驅動器與活塞鎖定連接，兩端可調節緩衝。

Modern alternatives can be found by entering the first four characters of the type code in the search field.

FESTO

代表範例



技術參數

特性	值
行程	10 ... 3,000 mm
活塞直徑	50 mm
緩衝	PPV: 兩端具可調的氣緩衝 液壓緩衝器，硬性特徵曲線
裝配位置	任何
導向	迴圈滾珠軸承導向
驅動器原理	正-鎖定 (槽)
位置檢測	用於近接感測器
Operating pressure MPa	0.15 ... 0.8 MPa
操作壓力	1.5 ... 8 bar
操作模式	雙動
操作介質	壓縮空氣符合 ISO8573-1:2010 [7:-:-]
注意: 操作和嚮導介質	潤滑操作可行 (隨後需要進一步操作)
耐腐蝕等級 CRC	0 - No corrosion stress
PWIS conformity	VDMA24364-B1/B2-L
環境溫度	-10 ... 60 °C
緩衝長度	30 mm
Theoretical force at 0.6 MPa (6 bar, 87 psi), retracting	1,178 N
Theoretical force at 0.6 MPa (6 bar, 87 psi), advance	1,178 N
運動質量	3,000 g
0 mm行程時的運動質量	3,000 g
每 10 mm 行程的附加質量係數	167 g
0 mm行程時的基本重量	9,600 g
其它可用接口	參見產品圖紙
氣壓連接	G1/4
Material cover	鑄鋁 有鍍層
Material seals	NBR TPE-U(PU)
Material housing	鋁 電鍍