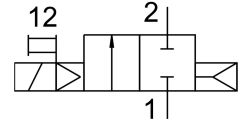
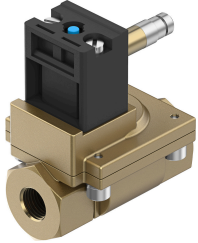


# 電磁閥 MN1H-2-1/2-MS

訂貨編號: 161728

FESTO



## 資料表

特性	值
結構特點	膜片式閥
驅動方式	電控
密封原理	軟密封
安裝位置	可選
安裝方式	管式安裝
過程閥連接	G1/2
電氣介面	類型 A 插頭 符合 DIN EN 175301-803 標準 方形
公稱通徑	13 mm
閥功能	二口二位，常閉，單穩態
手動裝置	透過附件鎖定 按鈕式
流向	不可逆
中等	過濾的壓縮空氣，過濾等級 200 µm
排氣功能	不具節流選項
線圈的特性參數	110 V AC : 50 Hz, 移載功率 5.0 VA, 保持功率 3.7 VA 110 V AC : 60 Hz, 啟動功率 5.0 VA, 保持功率 3.7 VA 230 V AC : 50 Hz, 啟動功率 5.0 VA, 保持功率 3.7 VA 230 V AC : 60 Hz, 啟動功率 5.0 VA, 保持功率 3.7 VA 24 V DC: 2.5 W
復位類型	氣動彈簧
嚮導類型	嚮導驅動
介質壓力	0.5 bar...10 bar
工作和嚮導介質說明	可用潤滑介質工作 (之後須一直潤滑介質工作)
介質溫度	-10 °C...60 °C
環境溫度	-10 °C...60 °C
標準標稱流量	3100 l/min
打開時間	30 ms
關閉時間	100 ms
油漆濕潤缺陷物質 (PWIS) 符合性	VDMA24364-B1/B2-L
外殼材質	黃銅
螺絲材料	高合金不鏽鋼

特性	值
螺絲的物料編號	1.4301
產品重量	400 g
防護等級	IP65 具有插入式插座