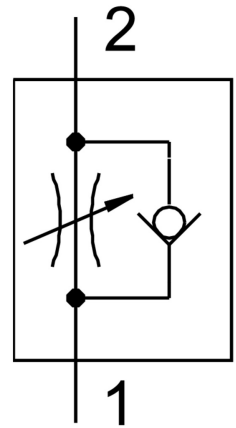


單向節流閥 CRGRLA-1/2-B

訂貨編號: 161407

FESTO



資料表

特性	值
閥功能	單向節流功能
氣動介面，氣口 1	G1/2
氣動介面，氣口 2	G1/2
驅動方式	手冊
調節元件	一字圓頭螺絲
安裝方式	擰入
流量控制方向上的標準標稱流量	2100 l/min
封鎖方向上的標準標稱流量	1550 l/min...2200 l/min
工作壓力	0.03 MPa...1 MPa 0.3 bar...10 bar 4.35 psi...145 psi
環境溫度	-20 °C...80 °C
海事分類	參見證書
防爆	必須遵守證書中的資訊！ 防爆區 1 (ATEX) 防爆區 2 (ATEX) 區 21 (ATEX) 區 22 (ATEX)
安裝位置	可選
旋轉性	360°/不允許連續旋轉
流量控制方向上的標準流量 6 → 0 bar	4265 l/min
止回方向上的標準流量 6 → 0 bar	3550 l/min...4325 l/min
工作介質	壓縮空氣，符合 ISO 8573-1:2010 [7:4:4]
工作和嚮導介質說明	可用潤滑介質工作 (之後須一直潤滑介質工作)
油漆濕潤缺陷物質 (PWIS) 符合性	VDMA24364-B2-L

特性	值
適用於鋰離子電池生產	不使用銅、鋅或鎳含量超過 1% 的金屬。例外情況：鋼中的鎳、化學鍍鎳表面、印刷電路板、電纜、電插頭連接器和線圈
無塵室等級	4 級，符合 ISO 14644-1
儲存溫度	-10 °C...40 °C
適合食品產業使用	見補充材料說明
介質溫度	-10 °C...60 °C
公稱通徑	10.6 mm
最大緊固扭矩	40 Nm
允許的驅動力矩，調節螺絲	3 Nm
產品重量	262.3 g
材料說明	RoHS 合規
密封件材質	FPM PVC
中空螺栓材料	高合金鋼
調節螺絲材質	高合金不鏽鋼
擺動接頭材料	高合金不鏽鋼