

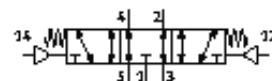
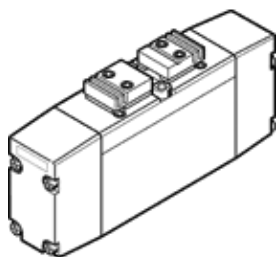
氣控閥

VL-5/3E-D-01

產品代號: 161065

FESTO

5/3 way 閥, 中位排氣
將停產的產品, 供貨至 2009.



技術參數

| 特性 | 值 |
|------------|---|
| 閥功能 | 5/3 中位排氣式 |
| 驅動類型 | 氣壓 |
| 寬度 | 26 mm |
| 標準額定流量 | 1,000 l/min |
| 工作壓力 | -0.9 ... 16 bar |
| 設計結構 | 活塞滑塊 |
| 復位類型 | 機械彈簧 |
| 授權 | Germanischer Lloyd |
| 額定尺寸 | 8 mm |
| 寬度尺寸 | 27 mm |
| 排氣功能 | 可節流 |
| 密封原則 | 軟性 |
| 裝配位置 | 任何 |
| 符合標準 | ISO 15407-1 VDMA 24563 |
| 手控裝置 | 無 |
| 嚮導類型 | 直接 |
| 流量方向 | 可反向 |
| 嚮導壓力 | 3 ... 16 bar |
| 切換時間, 關閉 | 38 ms |
| 切換時間, 打開 | 13 ms |
| 工作介質 | 經過過濾的壓縮空氣, 過濾等級 40 µm, 潤滑或未潤滑 真空 |
| 耐腐蝕等級 CRC | 2 |
| 介質溫度 | -10 ... 60 °C |
| 嚮導介質 | 經過過濾的壓縮空氣, 過濾等級 40 µm, 潤滑或未潤滑 |
| 環境溫度 | -10 ... 60 °C |
| 產品重量 | 330 g |
| 安裝類型 | 具通孔 |
| 嚮導排氣口82/84 | 連接板規格 26 mm, 符合ISO 15407-1標準 VDMA 24563標準底座, 尺寸1 |
| 氣壓連接, 氣口 1 | 連接板規格 26 mm, 符合ISO 15407-1標準 VDMA 24563標準底座, 尺寸1 |
| 氣壓連接, 氣口 2 | 連接板規格 26 mm, 符合ISO 15407-1標準 VDMA 24563標準底座, 尺寸1 |
| 氣壓連接, 氣口 3 | 連接板規格 26 mm, 符合ISO 15407-1標準 VDMA 24563標準底座, 尺寸1 |
| 氣壓連接, 氣口 4 | 連接板規格 26 mm, 符合ISO 15407-1標準 VDMA 24563標準底座, 尺寸1 |
| 氣壓連接, 氣口 5 | 連接板規格 26 mm, 符合ISO 15407-1標準 VDMA 24563標準底座, 尺寸1 |
| 密封件的材料訊息 | NBR |
| 外殼的材料訊息 | 壓鑄鋁 |