

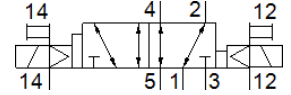
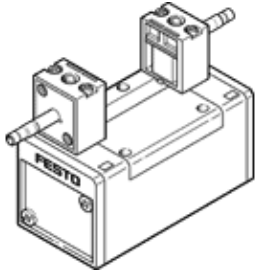
電磁閥

JMN1DH-5/2-D-2-S-C

料號: 159719

FESTO

符合 ISO 5599/1 標準, 具手動控制, 不具電磁線圈或插座。
電磁線圈及插座可另外訂貨



技術參數

| 特性 | 值 |
|-------------------------|--|
| 閥功能 | 5/2 雙穩態-主控 |
| 驅動類型 | 電動 |
| 寬度 | 54 mm |
| 標準額定流量 | 2,300 l/min |
| Operating pressure MPa | -0.09 ... 1.6 MPa |
| 操作壓力 | -0.9 ... 16 bar |
| 設計結構 | 活塞滑塊 |
| Maritime classification | see certificate |
| 防護等級 | IP65 |
| 額定尺寸 | 11.5 mm |
| 網柵尺寸 | 56 mm |
| 排氣功能 | 可節流 |
| 密封原理 | 軟性 |
| 裝配位置 | 任何 |
| 符合標準 | ISO 5599-1 |
| 手動控制 | 具配件, 可鎖定 推力 |
| ISO 代號 | 269 |
| 嚮導類型 | 由嚮導控制 |
| 嚮導氣源 | 外部 |
| 流量方向 | 可反向 |
| Overlap | Positive overlap |
| 嚮導壓力 | 2 ... 10 bar |
| 反向切換時間 | 24 ms |
| 反向切換時間 (主控信號) | 21 ms |
| 最大正向測試脈衝具 logic 0 | 3,700 µs |
| 最大負向測試脈衝具 logic 1 | 4,600 µs |
| 操作介質 | 壓縮空氣符合 ISO8573-1:2010 [7:4:4] |
| 注意: 操作和嚮導介質 | 潤滑操作可行 (隨後需要進一步操作) |
| 耐振動 | Transport application test with severity level 1 as per FN 942017-4 and EN 60068-2-6 |
| 耐衝擊 | Shock test with severity level 2 in accordance with FN 942017-5 and EN 60068-2-27 |
| PWIS conformity | VDMA24364-B1/B2-L |
| 介質溫度 | -5 ... 50 °C |
| 聲壓等級 | 85 dB(A) |
| 嚮導介質 | 壓縮空氣符合 ISO8573-1:2010 [7:4:4] |
| 環境溫度 | -5 ... 50 °C |
| 產品重量 | 940 g |
| 電氣連接 | Via N1 coil, to be ordered separately |
| 安裝類型 | 在底座上 具通孔和螺釘 |
| 嚮導排氣口82 | M5 |

| 特性 | 值 |
|------------------|-------------------------|
| 嚮導排氣口84 | M5 |
| 嚮導氣口12 | 連接板規格 2 符合 ISO 5599-1標準 |
| 嚮導氣口14 | 連接板規格 2 符合 ISO 5599-1標準 |
| 氣壓連接, 氣口 1 | 連接板規格 2 符合 ISO 5599-1標準 |
| 氣壓連接, 氣口 2 | 連接板規格 2 符合 ISO 5599-1標準 |
| 氣壓連接, 氣口 3 | 連接板規格 2 符合 ISO 5599-1標準 |
| 氣壓連接, 氣口 4 | 連接板規格 2 符合 ISO 5599-1標準 |
| 氣壓連接, 氣口 5 | 連接板規格 2 符合 ISO 5599-1標準 |
| 材料備註 | 符合 RoHS |
| Material seals | HNBR NBR |
| Material housing | 壓鑄鋁 |