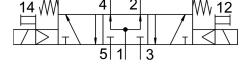
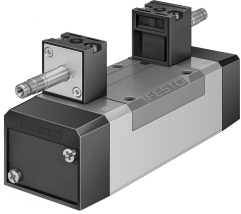


電磁閥 MN1H-5/3B-D-3-C

訂貨編號: 159709

FESTO



資料表

特性	值
閥功能	五口三位，中壓式
驅動方式	電控
寬度	65 mm
標準標稱流量	4000 l/min
工作口	底座規格 3，符合 ISO 5599-1 標準 G1/2
操作電壓	透過電磁線圈，須另外訂購
工作壓力	0.3 MPa...1 MPa 3 bar...10 bar
結構特點	活塞閘閥
復位類型	彈簧復位
認證	c UL us - 認證 (OL)
海事分類	參見證書
防護等級	IP65
公稱通徑	14.5 mm
網格尺寸	71 mm
排氣功能	具有節流選項
密封原理	軟密封
安裝位置	可選
符合標準	ISO 5599-1
手動裝置	透過附件鎖定 按鈕式
ISO 規範	358
嚮導類型	嚮導驅動
嚮導氣源	內嚮導
流向	不可逆
搭接	正重疊
關閉時間	78 ms
打開時間	35 ms
0 訊號的最大正向測試脈衝	3700 µs
訊號為 1 的最大反向測試脈衝	4600 µs
工作介質	壓縮空氣，符合 ISO 8573-1:2010[7:4:4]

特性	值
工作和嚮導介質說明	可用潤滑介質工作 (之後須一直潤滑介質工作)
抗振性	運輸應用測試, 嚴重性等級 1, 符合 FN 942017-4 和 EN 60068-2-6 標準
耐衝擊性	衝擊測試, 嚴重性等級 2, 符合 FN 942017-5 和 EN 60068-2-27
油漆濕潤缺陷物質 (PWIS) 符合性	VDMA24364-B1/B2-L
介質溫度	-5 °C...50 °C
聲壓度	85 dB(A)
環境溫度	-5 °C...50 °C
產品重量	1170 g
電氣介面	透過 N1 型線圈, 須另外訂購
安裝方式	底座上 透過通孔和螺絲
嚮導排氣口 82	M5
嚮導排氣口 84	M5
氣動介面, 氣口 1	底座規格 3, 符合 ISO 5599-1 標準
氣動介面, 氣口 2	底座規格 3, 符合 ISO 5599-1 標準
氣動介面, 氣口 3	氣路板規格 3 符合 ISO 5599-1 標準
氣動介面, 氣口 4	底座規格 3, 符合 ISO 5599-1 標準
氣動介面, 氣口 5	底座規格 3, 符合 ISO 5599-1 標準
材料說明	RoHS 合規
密封件材質	HNBR NBR
外殼材質	壓鑄鋁