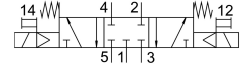
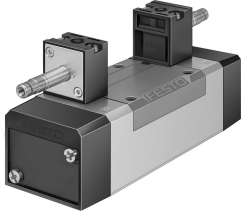


電磁閥 MN1H-5/3G-D-3-C

訂貨編號: 159705

FESTO



資料表

| 特性 | 值 |
|-----------------|-----------------------------------|
| 閥功能 | 五口三位中封式 |
| 驅動方式 | 電控 |
| 寬度 | 65 mm |
| 標準標稱流量 | 4100 l/min |
| 工作口 | 底座規格 3, 符合 ISO 5599-1 標準 G1/2 |
| 操作電壓 | 透過電磁線圈, 須另外訂購 |
| 工作壓力 | 0.3 MPa...1 MPa 3 bar...10 bar |
| 結構特點 | 活塞閘閥 |
| 復位類型 | 彈簧復位 |
| 認證 | c UL us - 認證 (OL) |
| 海事分類 | 參見證書 |
| 防護等級 | IP65 |
| 公稱通徑 | 14.5 mm |
| 網格尺寸 | 71 mm |
| 排氣功能 | 具有節流選項 |
| 密封原理 | 軟密封 |
| 安裝位置 | 可選 |
| 符合標準 | ISO 5599-1 |
| 手動裝置 | 透過附件鎖定 按鈕式 |
| ISO 規範 | 356 |
| 嚮導類型 | 嚮導驅動 |
| 嚮導氣源 | 內嚮導 |
| 流向 | 不可逆 |
| 搭接 | 正重疊 |
| 關閉時間 | 82 ms |
| 打開時間 | 33 ms |
| 0 訊號的最大正向測試脈衝 | 3700 µs |
| 訊號為 1 的最大反向測試脈衝 | 4600 µs |
| 工作介質 | 壓縮空氣, 符合 ISO 8573-1:2010[7:4:4] |

| 特性 | 值 |
|-----------------------|---|
| 工作和嚮導介質說明 | 可用潤滑介質工作 (之後須一直潤滑介質工作) |
| 抗振性 | 運輸應用測試, 嚴重性等級 1, 符合 FN 942017-4 和 EN 60068-2-6 標準 |
| 耐衝擊性 | 衝擊測試, 嚴重性等級 2, 符合 FN 942017-5 和 EN 60068-2-27 |
| 油漆濕潤缺陷物質 (PWIS) 符合性 | VDMA24364-B1/B2-L |
| 介質溫度 | -5 °C...50 °C |
| 聲壓度 | 85 dB(A) |
| 環境溫度 | -5 °C...50 °C |
| 產品重量 | 1170 g |
| 電氣介面 | 透過 N1 型線圈, 須另外訂購 |
| 安裝方式 | 底座上 透過通孔和螺絲 |
| 嚮導排氣口 82 | M5 |
| 嚮導排氣口 84 | M5 |
| 氣動介面, 氣口 1 | 底座規格 3, 符合 ISO 5599-1 標準 |
| 氣動介面, 氣口 2 | 底座規格 3, 符合 ISO 5599-1 標準 |
| 氣動介面, 氣口 3 | 氣路板規格 3 符合 ISO 5599-1 標準 |
| 氣動介面, 氣口 4 | 底座規格 3, 符合 ISO 5599-1 標準 |
| 氣動介面, 氣口 5 | 底座規格 3, 符合 ISO 5599-1 標準 |
| 材料說明 | RoHS 合規 |
| 密封件材質 | HNBR NBR |
| 外殼材質 | 壓鑄鋁 |