

# 調壓閥

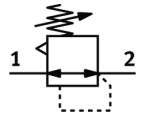
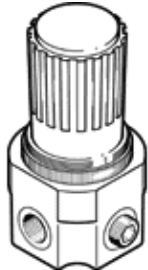
## LR-1/8-G-7

料號: 159506  
將停止供貨的產品

不具壓力錶，用於面板式安裝，最高工作壓力 7 bar.

Type to be discontinued. Available until 2014. See Support Portal for alternative products.

FESTO



### 技術參數

| 特性          | 值                             |
|-------------|-------------------------------|
| 驅動器鎖        | 旋轉手柄，具鎖定                      |
| 裝配位置        | 任何                            |
| 設計結構        | 膜片式調壓閥<br>具環路氣源系統             |
| 控制器功能       | 輸出壓力恆定<br>具初壓補償<br>具第二排氣通道    |
| 壓力錶         | 已備G1/8"                       |
| 操作壓力        | 1 ... 20 bar                  |
| 壓力控制範圍      | 0.5 ... 7 bar                 |
| 最大壓力遲滯      | 0.2 bar                       |
| 標準額定流量      | 700 l/min                     |
| 操作介質        | 壓縮空氣符合 ISO8573-1:2010 [7:4:4] |
| 注意: 操作和嚮導介質 | 潤滑操作可行 (隨後需要進一步操作)            |
| 儲藏溫度        | -10 ... 80 °C                 |
| 介質溫度        | -10 ... 80 °C                 |
| 環境溫度        | -10 ... 80 °C                 |
| 產品重量        | 320 g                         |
| 安裝類型        | 前面板安裝<br>線路安裝<br>具配件          |
| 氣壓連接, 氣口 1  | G1/8                          |
| 氣壓連接, 氣口 2  | G1/8                          |
| 密封件的材料訊息    | NBR                           |
| 外殼的材料訊息     | 黃銅                            |