

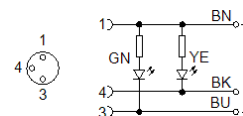
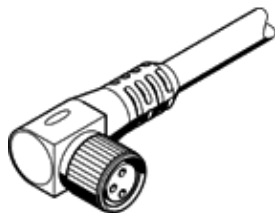
連接電纜

SIM-M8-3WD-5-NSL-PU

料號: 159427

FESTO

用於感測器和近接開關



技術參數

特性	值
符合標準	EN 61076-2-104 EN 61984
預備狀態顯示	綠色LED
工作狀態顯示	黃色LED
電氣連接	3-pin/3線 角型插座/開放式線端 M8x1 / -
工作電壓範圍 DC	10 ... 30 V
在40°C時的可接受電流負載	4 A
浪湧強度	0.8 kV
電纜長度	5 m
電纜屬性	標準
電纜的測試條件	彎折強度符合 Festo 標準, 測試條件根據需求 視需求的測試條件 Energy chain: > 5 million cycles, bending radius 75 mm
電纜直徑	3.8 mm
電纜結構	3x0,25
導體的額定截面	0.25 mm ²
顏色編碼, 纜芯絕緣	藍色 棕色 黑色
防護等級	IP65 IP68
環境溫度	-25 ... 80 °C
Ambient temperature with flexible cable installation	-5 ... 80 °C
CE 符號 (參見符合的標準)	in accordance with EU RoHS directive
UKCA marking (see declaration of conformity)	To UK RoHS instructions
PWIS conformity	VDMA24364-B2-L
材料備註	符合 RoHS 不含鹵素 Free of phosphoric acid ester
污染程度	3
耐腐蝕等級 CRC	2 - Moderate corrosion stress
Material cable sheath	TPE-U(PU)
電纜外套顏色	灰色
Material housing	TPE-U(PU)
外殼顏色	黑色
Material of union nut	鍍鎳黃銅
Material seals	NBR
Material electrical contact	Brass, gold-plated
Material insulation	PP