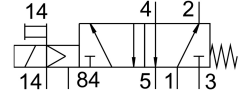
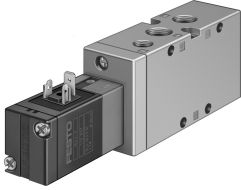


# 電磁閥 MVH-5-1/4-S-B

訂貨編號: 15903

FESTO



## 資料表

特性	值
閥功能	五口二位，單穩態
驅動方式	電控
寬度	32 mm
標準標稱流量	1300 l/min
工作口	G1/4
工作壓力	0 MPa...1 MPa 0 bar...10 bar
結構特點	提動座
復位類型	彈簧復位
公稱通徑	7 mm
網格尺寸	33 mm
排氣功能	具有節流選項
密封原理	軟密封
安裝位置	可選
手動裝置	按鈕式
嚮導類型	嚮導驅動
嚮導氣源	外部
流向	不可逆
搭接	重疊
嚮導壓力 Mpa	0.15 MPa...0.8 MPa
嚮導壓力	1.5 bar...8 bar
b 值	0.29
C 值	5.5 l/sbar
最大開關頻率	3 Hz
關閉時間	36 ms
打開時間	15 ms
0 訊號的最大正向測試脈衝	2200 µs
訊號為 1 的最大反向測試脈衝	3700 µs
線圈的特性參數	24 V DC: 2.5 W
允許的電壓波動	+/- 10 %
工作介質	壓縮空氣，符合 ISO 8573-1:2010 [7:4:4]
工作和嚮導介質說明	可用潤滑介質工作 (之後須一直潤滑介質工作)

特性	值
耐腐蝕等級 CRC	1 - 低耐腐蝕能力
油漆濕潤缺陷物質 (PWIS) 符合性	VDMA24364-B1/B2-L
儲存溫度	-40 °C...60 °C
介質溫度	-5 °C...50 °C
嚮導介質	壓縮空氣, 符合 ISO 8573-1:2010 [7:4:4]
環境溫度	-5 °C...50 °C
產品重量	360 g
安裝方式	是否要: 在 PR 氣路板上 具通孔
輔助嚮導氣口 14	G1/8
嚮導排氣口 84	M5
嚮導氣口 14	G1/8
氣動介面, 氣口 1	G1/4
氣動介面, 氣口 2	G1/4
氣動介面, 氣口 3	G1/4
氣動介面, 氣口 4	G1/4
氣動介面, 氣口 5	G1/4
材料說明	RoHS 合規
密封件材質	NBR TPE-U(PU)
外殼材質	壓鑄鋁