

# 直線驅動器

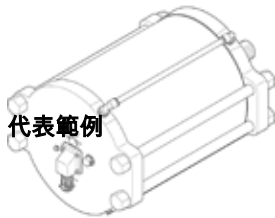
## DFPI-250- -ND2P-C1V-A

料號: 1548037  
將停止供貨的產品

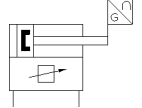
具整合式位移編碼器, 定位器及閥底座, 類比回饋訊號.

Type to be discontinued. Available until 2024. See Support Portal for alternative products.

FESTO



代表範例



## 技術參數

特性	值
驅動器尺寸	250
法蘭孔的樣式	F10 F14
行程	40 ... 990 mm
備用行程	4 mm
活塞直徑	250 mm
連接件接口符合標準	ISO 5210
緩衝	無緩衝
裝配位置	任何
操作模式	雙動
設計結構	活塞 活塞桿 Tie rod 氣壓缸缸筒
位置檢測	具整合的位移編碼器
測量方式: 位移編碼器	電位計
極性保護	用於工作電壓 用於設定點值 初始化連接
Operating pressure MPa	0.3 ... 0.8 MPa
操作壓力	3 ... 8 bar
Operating pressure	43.5 ... 116 psi
Nominal operating pressure	0.6 MPa
額定操作壓力	6 bar
類比輸出	4 - 20 mA
工作電壓範圍 DC	21.6 ... 26.4 V
最大電流消耗	220 mA
額定工作電壓 DC	24 V
設定值輸入	4 ... 20 mA
授權	RCM Mark
KC mark	KC-EMV
CE 符號 (參見符合的標準)	根據 EU-EMV 指導原則 根據 EU-Ex 防爆指導原則 (ATEX) in accordance with EU RoHS directive
UKCA marking (see declaration of conformity)	To UK instructions for EMC To UK EX instructions To UK RoHS instructions
EU以外的防爆保護認證	EPL Dc (GB) EPL Gc (GB)
ATEX(防爆) 標準-氣體	II 3G
ATEX(防爆) 標準-灰塵	II 3D
防氣爆	Ex ec IIC T4 X Gc

特性	值
防塵爆	Ex tc IIIC T120°C X Dc
周遭防爆溫度	-5°C ≤ Ta ≤ +50°C
操作介質	壓縮空氣符合 ISO8573-1:2010 [7:4:4]
注意: 操作和嚮導介質	潤滑操作可行 (隨後需要進一步操作)
抗持續衝擊強度, 符合 DIN/IEC 68 標準, 第2 - 82部分	按照嚴格等級 2 進行測試
儲藏溫度	-5 ... 50 °C
介質溫度	-5 ... 40 °C
相對空氣濕度	5 - 100 % 冷凝
防護等級	IP65 IP67 IP69K NEMA 4
抗震性, 符合 DIN/IEC 68, parts 2 - 6	按照嚴格等級 2 進行測試
環境溫度	-5 ... 50 °C
Theoretical force at 0.6 MPa (6 bar, 87 psi), retracting	28,698 N
Theoretical force at 0.6 MPa (6 bar, 87 psi), advance	29,452 N
每後退 10 mm 行程的耗氣量	3.3482 l
每前進 10 mm 行程的耗氣量	3.4361 l
0 mm行程時的運動質量	7,059 g
每 10 mm 行程的附加質量係數	87 g
0 mm行程時的基本重量	29,956 g
每 10 mm 行程所增加的重量	325 g
每 10 mm 位移編碼器的額外重量	2 g
類比輸出精度	1 %FS
死亡區域尺寸	1 %FS
滯後 FS	1 %FS
定位精度	1.0% FS
重複精度在 ± %FS	1 %FS
電氣連接	5-pin 直式插頭 / 螺紋介面
氣壓連接	G1/4
材料備註	含有 PWIS 符合 RoHS
Material of end caps	Anodised wrought aluminium alloy
Material underneath cover	Anodised wrought aluminium alloy
Material piston rod	高合金鋼, 耐腐蝕
Material piston rod wiper seal	NBR
Material screws	高合金鋼, 耐腐蝕
Material static seals	NBR
Material tie rod	高合金鋼, 耐腐蝕
Material cylinder barrel	高合金鋼, 耐腐蝕